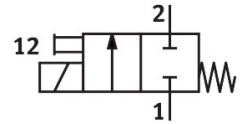
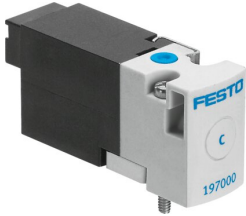


솔레노이드 밸브

MHA1-M4H-2/2G-0,9-HC

제품 번호: 197036

FESTO



데이터 시트

특징	값
밸브 기능	2/2 닫힌 상태 단안정
작동 방식	전기식
설치 폭	10 mm
정격 공칭 유량(DIN 1343에 따라 규격화됨)	14 l/min
공압식 작동 포트	연결판
작동 전압	5V DC
작동 압력	-0.09 MPa...0.2 MPa -0.9 bar...2 bar -13.05 psi...29 psi
디자인	리턴 스프링 장착 시트 밸브
리셋 종류	기계식 스프링
보호 등급	IP40
인증	c UL us - Recognized(OL)
인증서 발급 기관	UL MH19482
공칭 폭	0.9 mm
그리드 치수	10 mm
배기 기능	유량 제어 불가
밀폐 원리	부드러움
설치 위치	임의 방향
수동 작동기	터치식
구동 방식	직접
유량 방향	역방향 불가
밸브 위치 표시	실드
커버링	마이너스 커버링
강제 동적 샘플링 관련 참고 사항	스위칭 주파수 최소 1/주
진공 적합성	예
최대 스위칭 주파수	20 Hz
꺼지는 시간	5 ms
켜지는 시간	4 ms
듀티 사이클	100%
소비 전력	1 W
코일 특성값	5 V DC: 1.0 W

특징	값
허용 전압 변동	+/- 10 %
작동 매체	ISO 8573-1:2010[7:4:4]에 따른 압축공기
작동/제어 매체 관련 참고사항	윤활 작동 가능(다른 모드에서 필요함)
내진동성	FN 942017-4 및 EN 60068-2-6에 의거하여 심각도 2로 운송 적용 검사
내충격성	FN 942017-5 및 EN 60068-2-27에 따라 심각도 2로 충격 검사
내식성 등급 CRC	2 - 보통의 부식 부하
LABS 적합성	VDMA24364-B2-L
보관 온도	-20 °C...60 °C
매체 온도	-5 °C...40 °C
주변 온도	-5 °C...40 °C
제품 무게	10 g
전기 연결부	플러그 커넥터
고정 방식	연결판에 관통 구멍 포함
공압 연결부 1	연결판
공압 연결부 2	연결판, 서브 베이스
소재 관련 참고 사항	RoHS 준수
씰 소재	FPM HNBR NBR
하우징 소재	강화 PA PPS 강화