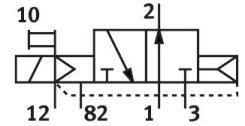
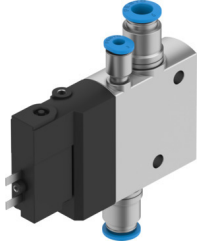


솔레노이드 밸브 CPE14-M1BH-3OLS-QS-6

제품 번호: 196893

FESTO



데이터 시트

특징	값
밸브 기능	3/2 개방 단동
작동 방식	전기식
설치 폭	14 mm
정격 공칭 유량(DIN 1343에 따라 규격화됨)	510 l/min
공압식 작동 포트	QS-6
작동 전압	24V DC
작동 압력	-0.09 MPa...1 MPa -0.9 bar...10 bar
디자인	피스톤 밸브
리셋 종류	공압 스프링
인증	c UL us - Recognized(OL)
Maritime 등급분류	인증서 참조
인증서 발급 기관	DNV-TAA000032X UL MH19482
보호 등급	IP65 소켓 포함 IEC 60529에 따름
공칭 폭	6 mm
밀폐 원리	부드러움
설치 위치	입의 방향
수동 작동기	래칭 타입 액세서리 포함 터치식
구동 방식	일차 제어됨
제어 공기 공급	외부
유량 방향	역방향 불가
밸브 위치 표시	라벨 홀더
커버링	포지티브 커버링
파일럿 압력	0.25 MPa...0.8 MPa
제어 압력	2.5 bar...8 bar
꺼지는 시간	27 ms
켜지는 시간	16 ms
듀티 사이클	유지전류 감소와 연계하여 100%
0 신호에서 최대 포지티브 테스트 펄스	1200 µs

특징	값
1 신호에서 최대 네거티브 테스트 펄스	900 μs
코일 특성값	24 V DC: 1.28 W
허용 전압 변동	-15 %/+10 %
작동 매체	ISO 8573-1:2010[7:4:4]에 따른 압축공기
작동/제어 매체 관련 참고사항	윤활 작동 가능(다른 모드에서 필요함)
내진동성	FN 942017-4 및 EN 60068-2-6에 의거하여 심각도 2로 운송 적용 검사
내충격성	FN 942017-5 및 EN 60068-2-27에 따라 심각도 2로 충격 검사
내식성 등급 CRC	2 - 보통의 부식 부하
LABS 적합성	VDMA24364-B1/B2-L
매체 온도	-5 °C...50 °C
제어 매체	ISO 8573-1:2010[7:4:4]에 따른 압축공기
주변 온도	-5 °C...50 °C
전기 연결부	2핀
고정 방식	관통 구멍 포함
제어 배기 연결부 82	M3
제어 공기 연결부 12	M3
공압 연결부 1	QS-6
공압 연결부 2	QS-6
공압 연결부 3	G1/8
소재 관련 참고 사항	RoHS 준수
씰 소재	NBR
하우징 소재	알루미늄 다이 캐스트