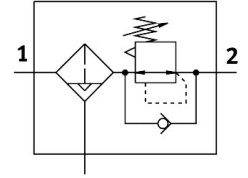


# 필터 조절 밸브 LFR-1/2-D-7-O-DI-MAXI-A

제품 번호: 192391

FESTO



## 데이터 시트

| 특징                          | 값  |
|-----------------------------|--|
| 사이즈                         | Maxi                                       |
| 시리즈                         | D  |
| 작동 안전장치                     | 잠금 장치가 있는 회전 노브                            |
| 설치 위치                       | 수직 +/- 5°                                  |
| 여과 등급                       | 40 µm                                      |
| 응축수 배출부                     | 전자동  |
| 디자인                         | 압력계가 없는 필터 제어기                             |
| 최대 응축수량                     | 43 cm³                                     |
| 셸 보호                        | 금속 바스켓 가드                                  |
| 압력 표시기                      | G1/4 준비                                    |
| 작동 압력                       | 0.2 MPa...1.2 MPa<br>2 bar...12 bar        |
| 압력 조절 범위                    | 0.5 bar...7 bar                            |
| 최대 압력 히스테리시스                | 0.04 MPa<br>0.4 bar<br>5.8 psi             |
| 정격 공칭 유량(DIN 1343에 따라 규격화됨) | 7600 l/min                                 |
| 작동 매체                       | ISO 8573-1:2010 [7:9:]에 따른 압축공기<br>불활성 가스  |
| 작동/제어 매체 관련 참고사항            | 윤활 작동 가능(다른 모드에서 필요함)                      |
| 내식성 등급 CRC                  | 2 - 보통의 부식 부하                              |
| LABS 적합성                    | VDMA24364-B1/B2-L                          |
| 보관 온도                       | -10 °C...60 °C                             |
| 출구의 공기 순도 등급                | ISO 8573-1:2010 [7:8:4]에 따른 압축공기<br>불활성 가스 |
| 매체 온도                       | 5 °C...60 °C                               |
| 주변 온도                       | 5 °C...60 °C                               |
| 제품 무게                       | 1600 g                                     |
| 고정 방식                       | 인라인 설치                                     |
| 공압 연결부 1                    | G1/2                                       |
| 공압 연결부 2                    | G1/2                                       |
| 소재 관련 참고 사항                 | RoHS 준수                                    |

| 특징     | 값         |
|--------|-----------|
| 하우징 소재 | 아연 다이 캐스트 |
| 보울 소재  | PC        |