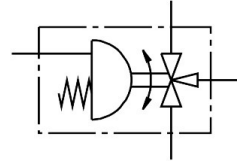
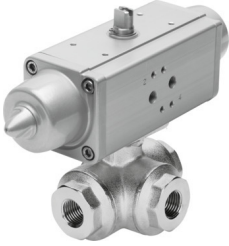


Ball valve drive unit VZBA-3/8"-GGG-63-32L-F0304-V4V4T-PS30-R-90-4-C

제품 번호: 1915544

FESTO



데이터 시트

특징	값
디자인	3 way 볼 밸브 L 홀
작동 방식	공압식
설치 위치	임의 방향
고정 방식	인라인 설치
피팅 연결부	Rp3/8
스위칭 위치 표시	슬롯 방향 = 유량 방향
공칭 폭 DN	10
작동 압력	6 bar...8.4 bar
앵글 시트 피팅 공칭 압력 PN	63
매체	ISO 8573-1:2010에 따른 압축공기 [:-:-] 불활성 가스 물 · 수증기 없음 중성 액체
작동 매체	ISO 8573-1:2010[7:4:4]에 따른 압축공기
작동/제어 매체 관련 참고사항	윤활 작동 가능(다른 모드에서 필요함)
매체 온도	-10 °C...200 °C
주변 온도	-10 °C...80 °C
유량 Kv 타입 L	4.5 m³/h
어셈블리 최대 표면 온도	TX
폭발 그룹 어셈블리	IIC, IIIC
소재 관련 참고 사항	RoHS 준수
LABS 적합성	VDMA24364-영역 III
하우징 소재	고합금 스테인리스강
하우징 소재 번호	1.4408
씰 소재	PTFE PTFE 강화됨
볼 소재	고합금강, 스테인리스
볼 소재 번호	1.4408
샤프트 소재	고합금 스테인리스강
샤프트 소재 번호	1.4401
제품 무게	2950 g

특징	값
방폭	구역 1(ATEX) 구역 2(ATEX) 구역 21(ATEX) 구역 22(ATEX)
Ex 주변 온도	-10°C ≤ Ta ≤ +60°C
내식성 등급 CRC	3 - 강한 부식 부하