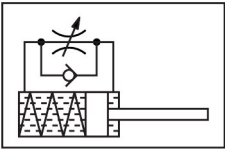


완충기, 충격 흡수기 YSRW-12-20

제품 번호: 191196



데이터 시트

특징	값
사이즈	12
스트로크	20 mm
완충, 완충장치, 쿠션	자가 조절식 소프트 특성 곡선
설치 위치	임의 방향
위치 인식	없음
최대 충격 속도	3 m/s
실온에서 복원 시간	0.3 s
최소 주변 온도에서 복원 시간	1 s
작동 방식	누름식 단동
내식성 등급 CRC	2 - 보통의 부식 부하
LABS 적합성	VDMA24364-B2-L
주변 온도	-10 °C...80 °C
쿠션 길이	20 mm
최대 정지력	1000 N
스트로크당 최대 에너지 소비	12 J
시간당 최대 에너지 흡수	41000 J
최대 잔류 에너지	0.05 J
복원력	5 N
최소 삽입력	35 N
제품 무게	78 g
질량 범위	30 kg
고정 방식	카운터 너트 포함
소재 관련 참고 사항	RoHS 준수
씰 소재	NBR
하우징 소재	아연 도금 강철
피스톤 로드 소재	고합금강