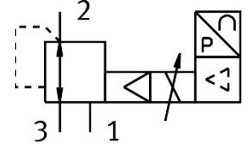


# 비례 압력 레귤레이터 MPPE-3-1/4-PU-PO-010

제품 번호: 187339

FESTO



## 데이터 시트

특징	값
환기 공칭 폭	7 mm
배기 공칭 폭	7 mm
작동 방식	전기식
밀폐 원리	부드러움
설치 위치	임의 방향
디자인	파일럿 방식 피스톤 조절 밸브
단락 강도	모든 전기 연결부에 해당
안전 지침	안전 위치 MPPE: 공급 케이블 단락 시 출구 압력이 0 bar가 됩니다.
역극 보호	모든 전기 연결부에 해당
밸브 기능	3방향 비례 압력 밸브 닫힘
작동 압력	1.2 MPa 12 bar
압력 조절 범위	0 MPa...1 MPa 0 bar...10 bar
입력 압력 1	11 bar...12 bar 1.1 MPa...1.2 MPa
최대 압력 히스테리시스	0.005 MPa 0.05 bar
꺼지는 시간	890 ms
켜지는 시간	200 ms
작동 전압 범위 DC	18 V...30 V
DC 정격 작동 전압	24 V
잔류 리플	10 %
설정값/실제값	전압 타입 0 - 10V
작동 매체	ISO 8573-1:2010[7:4:4]에 따른 압축공기 불활성 가스
작동/제어 매체 관련 참고사항	윤활 작동 가능(다른 모드에서 필요함)
인증	RCM 마크
KC 마크	KC-EMC
CE 마크(적합성 선언 참조)	EU EMC 지침에 따름 EU RoHS 지침에 따름
UKCA 마크(적합성 선언 참조)	영국 규정 EMC에 따라 영국 RoHS 규정에 따라

특징	값
내식성 등급 CRC	2 - 보통의 부식 부하
LABS 적합성	VDMA24364-B2-L
매체 온도	0 °C...60 °C
보호 등급	IP65
주변 온도	0 °C...50 °C
제품 무게	1310 g
전기 연결부	8핀 M16x0.75 플러그 커넥터 DIN 45326 적용 원형 타입
고정 방식	관통 구멍 포함
공압 연결부 1	G1/4
공압 연결부 2	G1/4
공압 연결부 3	G1/4
소재 관련 참고 사항	RoHS 준수
하우징 소재	단조 알루미늄 합금
다이어프램 소재	NBR