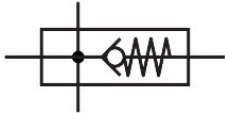
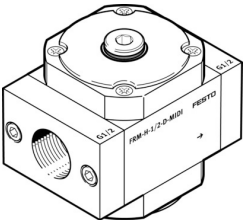


분기 모듈  
FRM-H-1/2-D-MAXI  
제품 번호: 186526

FESTO



데이터 시트

특징	값
설치 위치	임의 방향
디자인	분기 모듈
작동 압력	0.25 bar...16 bar
주 유동 방향 1->2로 표준 공칭 유량	9000 l/min
작동 매체	ISO 8573-1:2010[7:..:]에 따른 압축공기 불활성 가스
내식성 등급 CRC	2 - 보통의 부식 부하
LABS 적합성	VDMA24364-B1/B2-L
보관 온도	-10 °C...60 °C
출구의 공기 순도 등급	ISO 8573-1:2010[7:..:]에 따른 압축공기 불활성 가스
매체 온도	-10 °C...60 °C
주변 온도	-10 °C...60 °C
제품 무게	706 g
공압 연결부 1	G1/2
공압 연결부 2	G1/2
공압 연결부 3	G3/4
공압 연결부 4	G1/4
소재 관련 참고 사항	RoHS 준수
하우징 소재	아연 다이 캐스트