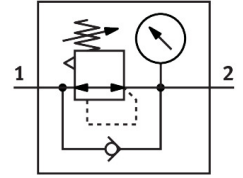


# 압력 레귤레이터 LR-1/2-D-7-MAXI

제품 번호: 186457

FESTO



## 데이터 시트

특징	값
사이즈	Maxi
시리즈	D
작동 안전장치	잠금 장치가 있는 회전 노브
설치 위치	임의 방향
디자인	파일럿 방식 피스톤 조절 밸브
컨트롤러 기능	출구 압력, 일정 이차 배기 있음
압력 표시기	압력계 장착
작동 압력	0 MPa...1.6 MPa 0 bar...16 bar
압력 조절 범위	0.5 bar...7 bar
최대 압력 히스테리시스	0.04 MPa 0.4 bar 5.8 psi
정격 공칭 유량(DIN 1343에 따라 규격화됨)	10700 l/min
작동 매체	ISO 8573-1:2010[7:4:4]에 따른 압축공기 불활성 가스
작동/제어 매체 관련 참고사항	윤활 작동 가능(다른 모드에서 필요함)
내식성 등급 CRC	2 - 보통의 부식 부하
LABS 적합성	VDMA24364-B1/B2-L
출구의 공기 순도 등급	ISO 8573-1:2010[7:4:4]에 따른 압축공기 불활성 가스
매체 온도	-10 °C...60 °C
주변 온도	-10 °C...60 °C
제품 무게	1200 g
고정 방식	프런트 패널 장착 인라인 설치 액세서리 포함
공압 연결부 1	G1/2
공압 연결부 2	G1/2
소재 관련 참고 사항	RoHS 준수
연결판 소재	아연 다이 캐스트
씰 소재	NBR

특징	값
하우징 소재	아연 다이 캐스트