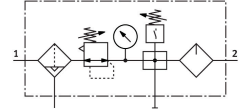


# Service unit FRC-1/8-D-MINI-KB-A

제품 번호: 185804

FESTO



## 데이터 시트

특징	값
사이즈	미니
시리즈	D
작동 안전장치	잠금 장치가 있는 회전 노브
설치 위치	수직 +/- 5°
여과 등급	40 µm
응축수 배출부	전자동
디자인	분기 모듈 압력 스위치 압력계가 있는 필터 제어기 비례 표준 미스트 윤활장치
최대 응축수량	22 cm³
셸 보호	금속 바스켓 가드
압력 표시기	압력계 장착
작동 압력	0.2 MPa...1.2 MPa 2 bar...12 bar 29 psi...174 psi
압력 조절 범위	0.05 MPa...1.2 MPa 0.5 bar...12 bar 7.25 psi...174 psi
최대 압력 히스테리시스	0.025 MPa 0.25 bar 3.625 psi
정격 공칭 유량(DIN 1343에 따라 규격화됨)	650 l/min
작동 매체	ISO 8573-1:2010[:::]에 따른 압축공기 불활성 가스
내식성 등급 CRC	2 - 보통의 부식 부하
LABS 적합성	VDMA24364-B1/B2-L
출구의 공기 순도 등급	ISO 8573-1:2010 [7:4:-]에 부합하는 압축공기 불활성 가스
매체 온도	-10 °C...60 °C
주변 온도	-10 °C...60 °C
제품 무게	1200 g
고정 방식	인라인 설치 액세서리 포함 옵션:

특징	값
공압 연결부 1	G1/8
공압 연결부 2	G1/8
하우징 소재	아연 다이 캐스트
보울 소재	PC