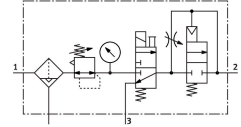
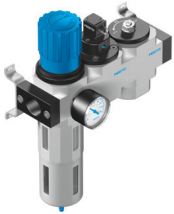


# Service unit LFR-1/2-D-MIDI-KD-A

제품 번호: 185752

FESTO



## 데이터 시트

| 특징                          | 값   |
|-----------------------------|---|
| 사이즈                         | 중간  |
| 시리즈                         | D   |
| 작동 안전장치                     | 잠금 장치가 있는 회전 노브   |
| 설치 위치                       | 수직 +/- 5°   |
| 여과 등급                       | 40 µm   |
| 응축수 배출부                     | 전자동   |
| 디자인                         | 온 오프 밸브<br>압력계가 있는 필터 제어기<br>안전 스타트업 밸브                       |
| 최대 응축수량                     | 43 cm³  |
| 셸 보호                        | 금속 바스켓 가드   |
| 압력 표시기                      | 압력계 장착  |
| 작동 압력                       | 0.3 MPa...1.2 MPa<br>3 bar...12 bar<br>43.5 psi...174 psi     |
| 압력 조절 범위                    | 0.25 MPa...1.2 MPa<br>2.5 bar...12 bar<br>36.25 psi...174 psi |
| 최대 압력 히스테리시스                | 0.025 MPa<br>0.25 bar<br>3.625 psi                            |
| 정격 공칭 유량(DIN 1343에 따라 규격화됨) | 2000 l/min  |
| 작동 매체                       | ISO 8573-1:2010[...:]에 따른 압축공기<br>불활성 가스                      |
| 내식성 등급 CRC                  | 2 - 보통의 부식 부하   |
| LABS 적합성                    | VDMA24364-B1/B2-L   |
| 출구의 공기 순도 등급                | ISO 8573-1:2010[7:8:4]에 따른 압축공기<br>불활성 가스                     |
| 매체 온도                       | -10 °C...60 °C  |
| 주변 온도                       | -10 °C...60 °C  |
| 제품 무게                       | 2100 g  |
| 고정 방식                       | 인라인 설치<br>액세서리 포함<br>옵션:                                      |
| 공압 연결부 1                    | G1/2  |

| 특징       | 값         |
|----------|-----------|
| 공압 연결부 2 | G1/2      |
| 하우징 소재   | 아연 다이 캐스트 |
| 보울 소재    | PC        |