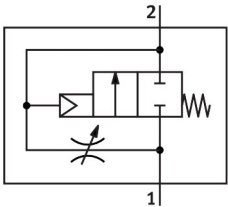


온 오프 밸브 HEL-3/4-D-MAXI-NPT

제품 번호: 173922

FESTO



데이터 시트

특징	값
그리드 치수	65 mm
배기 기능	스로틀 가능
작동 방식	공압식
밀폐 원리	부드러움
설치 위치	임의 방향
수동 작동기	없음
디자인	피스톤 밸브
리셋 종류	기계식 스프링
구동 방식	직접
유량 방향	역방향 불가
밸브 기능	2/2 닫힌 상태 단안정
작동 압력	0.3 MPa...1.6 MPa 3 bar...16 bar
b값	0.38
C값	33.9 l/sbar
정격 공칭 유량(DIN 1343에 따라 규격화됨)	6000 l/min
작동 매체	ISO 8573-1:2010[7:4:4]에 따른 압축공기 불활성 가스
작동/제어 매체 관련 참고사항	운할 작동 가능(다른 모드에서 필요함)
내식성 등급 CRC	2 - 보통의 부식 부하
LABS 적합성	VDMA24364-B1/B2-L
출구의 공기 순도 등급	ISO 8573-1:2010[7:4:4]에 따른 압축공기 불활성 가스
매체 온도	-10 °C...60 °C
주변 온도	-10 °C...60 °C
제품 무게	394 g
고정 방식	인라인 설치 액세서리 포함
공압 연결부 1	3/4 NPT
공압 연결부 2	3/4 NPT
소재 관련 참고 사항	RoHS 준수

특징	값
씰 소재	NBR
하우징 소재	알루미늄 다이 캐스트