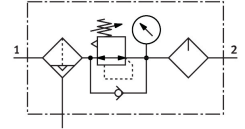


Service unit FRC-1-D-MAXI-A-NPT

제품 번호: 173885

FESTO



데이터 시트

특징	값
사이즈	Maxi
설치 위치	수직
응축수 배출부	전자동
여과 등급	40 µm
작동 압력	0.2 MPa...1.2 MPa 2 bar...12 bar
압력 조절 범위	0.5 bar...12 bar
최대 압력 히스테리시스	0.04 MPa 0.4 bar 5.8 psi
정격 공칭 유량(DIN 1343에 따라 규격화됨)	8500 l/min
작동 매체	ISO 8573-1:2010 [7:9:]에 따른 압축공기 불활성 가스
작동/제어 매체 관련 참고사항	윤활 작동 가능(다른 모드에서 필요함)
내식성 등급 CRC	2 - 보통의 부식 부하
LABS 적합성	VDMA24364-B1/B2-L
출구의 공기 순도 등급	ISO 8573-1:2010 [7:8:]에 부합하는 압축공기
매체 온도	-10 °C...60 °C
주변 온도	-10 °C...60 °C
제품 무게	2520 g
고정 방식	인라인 설치 고정 브래킷 있음 옵션:
공압 연결부 1	1 NPT
공압 연결부 2	1 NPT
하우징 소재	아연 다이 캐스트
보울 소재	PC