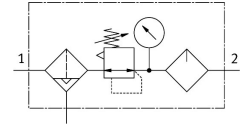


Service unit
FRC-1/2-D-MIDI-A-NPT
 제품 번호: 173861

FESTO



데이터 시트

특징	값
사이즈	중간
응축수 배출부	전자동
여과 등급	40 µm
작동 압력	0.2 MPa...1.2 MPa 2 bar...12 bar
압력 조절 범위	0.5 bar...12 bar
최대 압력 히스테리시스	0.02 MPa 0.2 bar 2.9 psi
정격 공칭 유량(DIN 1343에 따라 규격화됨)	2600 l/min
작동 매체	ISO 8573-1:2010 [7:9:-]에 따른 압축공기 불활성 가스
작동/제어 매체 관련 참고사항	운할 작동 가능(다른 모드에서 필요함)
내식성 등급 CRC	2 - 보통의 부식 부하
LABS 적합성	VDMA24364-B1/B2-L
출구의 공기 순도 등급	ISO 8573-1:2010 [7:8:-]에 부합하는 압축공기 불활성 가스
매체 온도	-10 °C...60 °C
주변 온도	-10 °C...60 °C
제품 무게	1440 g
고정 방식	액세서리 포함
공압 연결부 1	1/2 NPT
공압 연결부 2	1/2 NPT
소재 관련 참고 사항	RoHS 준수
하우징 소재	아연 다이 캐스트
보울 소재	PC