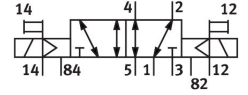
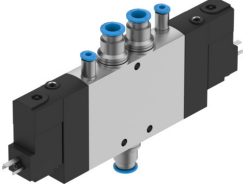


# 솔레노이드 밸브 CPE18-M1H-5JS-QS-8

제품 번호: 163155

FESTO



## 데이터 시트

| 특징                          | 값                                      |
|-----------------------------|--|
| 밸브 기능                       | 5/2 쌍안정                                |
| 작동 방식                       | 전기식                                    |
| 설치 폭                        | 18 mm                                  |
| 정격 공칭 유량(DIN 1343에 따라 규격화됨) | 850 l/min                              |
| 공압식 작동 포트                   | QS-8                                   |
| 작동 전압                       | 24V DC                                 |
| 작동 압력                       | -0.09 MPa...1 MPa<br>-0.9 bar...10 bar |
| 디자인                         | 피스톤 밸브                                 |
| 인증                          | c UL us - Recognized(OL)               |
| Maritime 등급분류               | 인증서 참조                                 |
| 인증서 발급 기관                   | DNV-TAA000032X<br>UL MH19482           |
| 보호 등급                       | IP65<br>소켓 포함<br>IEC 60529에 따름         |
| 공칭 폭                        | 8 mm                                   |
| 배기 기능                       | 스로틀 가능                                 |
| 밀폐 원리                       | 부드러움                                   |
| 설치 위치                       | 입의 방향                                  |
| 수동 작동기                      | 래칭 타입 액세서리 포함<br>터치식                   |
| 구동 방식                       | 일차 제어됨                                 |
| 제어 공기 공급                    | 외부                                     |
| 유량 방향                       | 가역식                                    |
| 밸브 위치 표시                    | 라벨 홀더                                  |
| 커버링                         | 포지티브 커버링                               |
| 파일럿 압력                      | 0.2 MPa...1 MPa                        |
| 제어 압력                       | 2 bar...10 bar                         |
| 스위칭 시간                      | 13 ms                                  |
| 듀티 사이클                      | 100%                                   |
| 0 신호에서 최대 포지티브 테스트 펄스       | 3300 μs                                |
| 1 신호에서 최대 네거티브 테스트 펄스       | 3100 μs                                |

| 특징               | 값  |
|------------------|--|
| 코일 특성값           | 24 V DC: 1.5 W                                   |
| 허용 전압 변동         | -15 %/+10 %                                      |
| 작동 매체            | ISO 8573-1:2010[7:4:4]에 따른 압축공기                  |
| 작동/제어 매체 관련 참고사항 | 윤활 작동 가능(다른 모드에서 필요함)                            |
| 내진동성             | FN 942017-4 및 EN 60068-2-6에 의거하여 심각도 2로 운송 적용 검사 |
| 내충격성             | FN 942017-5 및 EN 60068-2-27에 따라 심각도 2로 충격 검사     |
| 내식성 등급 CRC       | 2 - 보통의 부식 부하                                    |
| LABS 적합성         | VDMA24364-B1/B2-L                                |
| 매체 온도            | -5 °C...50 °C                                    |
| 제어 매체            | ISO 8573-1:2010[7:4:4]에 따른 압축공기                  |
| 주변 온도            | -5 °C...50 °C                                    |
| 전기 연결부           | C 형태   |
| 고정 방식            | 관통 구멍 포함   |
| 제어 배기 연결부 82     | M5   |
| 제어 배기 연결부 84     | M5   |
| 제어 공기 연결부 12     | M5   |
| 제어 공기 연결부 14     | M5   |
| 공압 연결부 1         | QS-8   |
| 공압 연결부 2         | QS-8   |
| 공압 연결부 3         | G1/4   |
| 공압 연결부 4         | QS-8   |
| 공압 연결부 5         | G1/4   |
| 소재 관련 참고 사항      | RoHS 준수  |
| 씰 소재             | NBR  |
| 하우징 소재           | 알루미늄 다이 캐스트                                      |