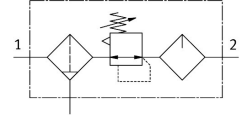


Service unit FRC-1/2-D-O-MIDI

제품 번호: 162742

FESTO



데이터 시트

특징	값
사이즈	중간
시리즈	D
작동 안전장치	잠금 장치가 있는 회전 노브
설치 위치	수직 +/- 5°
응축수 배출부	수동 회전
디자인	압력계가 있는 필터 제어기 비례 표준 미스트 윤활장치
최대 응축수량	43 cm ³
여과 등급	40 µm
셸 보호	금속 바스켓 가드
압력 표시기	G1/4 준비
작동 압력	0.1 MPa...1.6 MPa 1 bar...16 bar
압력 조절 범위	0.5 bar...12 bar
최대 압력 히스테리시스	0.02 MPa 0.2 bar 2.9 psi
정격 공칭 유량(DIN 1343에 따라 규격화됨)	2600 l/min
작동 매체	ISO 8573-1:2010 [-:9:]에 따른 압축공기 불활성 가스
작동/제어 매체 관련 참고사항	윤활 작동 가능(다른 모드에서 필요함)
내식성 등급 CRC	2 - 보통의 부식 부하
LABS 적합성	VDMA24364-B1/B2-L
출구의 공기 순도 등급	ISO 8573-1:2010 [7:8:]에 부합하는 압축공기 불활성 가스
매체 온도	-10 °C...60 °C
주변 온도	-10 °C...60 °C
제품 무게	1350 g
고정 방식	인라인 설치 액세서리 포함
공압 연결부 1	G1/2
공압 연결부 2	G1/2
소재 관련 참고 사항	RoHS 준수

특징	값
하우징 소재	아연 다이 캐스트
보울 소재	PC