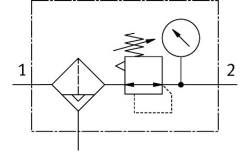


필터 조절 밸브 LFR-3/8-D-7-MIDI-A

제품 번호: 162713

FESTO



데이터 시트

| 특징 | 값 |
|-----------------------------|--|
| 사이즈 | 중간 |
| 시리즈 | D |
| 작동 안전장치 | 잠금 장치가 있는 회전 노브 |
| 설치 위치 | 수직 +/- 5° |
| 여과 등급 | 40 µm |
| 응축수 배출부 | 전자동 |
| 디자인 | 압력계가 있는 필터 제어기 |
| 최대 응축수량 | 43 cm³ |
| 셸 보호 | 금속 바스켓 가드 |
| 압력 표시기 | 압력계 장착 |
| 작동 압력 | 0.2 MPa...1.2 MPa 2 bar...12 bar |
| 압력 조절 범위 | 0.5 bar...7 bar |
| 최대 압력 히스테리시스 | 0.2 bar |
| 정격 공칭 유량(DIN 1343에 따라 규격화됨) | 3200 l/min |
| 작동 매체 | ISO 8573-1:2010 [7:9:-]에 따른 압축공기 불활성 가스 |
| 작동/제어 매체 관련 참고사항 | 윤활 작동 가능(다른 모드에서 필요함) |
| 내식성 등급 CRC | 2 - 보통의 부식 부하 |
| LABS 적합성 | VDMA24364-B1/B2-L |
| 보관 온도 | -10 °C...60 °C |
| 출구의 공기 순도 등급 | ISO 8573-1:2010[7:8:4]에 따른 압축공기 불활성 가스 |
| 매체 온도 | 5 °C...60 °C |
| 주변 온도 | 5 °C...60 °C |
| 제품 무게 | 900 g |
| 고정 방식 | 옵션: 인라인 설치 액세서리 포함 |
| 공압 연결부 1 | G3/8 |
| 공압 연결부 2 | G3/8 |
| 소재 관련 참고 사항 | RoHS 준수 |
| 하우징 소재 | 아연 다이 캐스트 |

| 특징 | 값 |
|-------|----|
| 보울 소재 | PC |