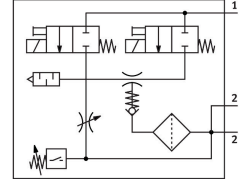


# 진공 발생기 VADMI-95-N

제품 번호: 162529

FESTO



## 데이터 시트

특징	값
라발 노즐의 공칭 폭	0.95 mm
그리드 치수	18 mm
소음기 디자인	단힘
설치 위치	입의 방향
이젝터 특성	높은 진공압
여과 등급	40 µm
수동 작동기	터치식
내장된 기능	전기식 이젝트 펄스 밸브 스로틀 온오프 밸브, 전기식 필터 체크 밸브 진공 스위치
측정 변수	상대 압력
측정 원리	압전저항
스위칭 부재의 기능	상개 접점
스위칭 기능	임계값 비교기
밸브 기능	단힘
역극 보호	모든 전기 연결부에 해당
디스플레이의 종류	LED
히스테리시스 설정 범위	-50 kPa...-5 kPa -0.5 bar...-0.05 bar -7.25 psi...-0.725 psi
설정 방법	Poti
스위칭 상태 디스플레이	광학식
임계값 설정 범위	-90 kPa...0 kPa -0.9 bar...0 bar -13.05 psi...0 psi
작동 압력	0.2 MPa...0.8 MPa 2 bar...8 bar 29 psi...116 psi
최대 진공	85 %
공칭 작동 압력	0.6 MPa 87 psi

특징	값
정격 작동 압력	6 bar
최대 과부하 압력	5 bar
이젝트 펄스가 포함된 정격 작동 압력에서의 급기 시간	2.04 s
작동 전압 범위 DC	21.6 V...26.4 V
듀티 사이클	100%
스위칭 출력	NPN
인증	RCM 마크 c UL us - Recognized(OL)
CE 마크(적합성 선언 참조)	EU EMC 지침에 따름
UKCA 마크(적합성 선언 참조)	영국 규정 EMC에 따라
작동 매체	ISO 8573-1:2010[7:4:4]에 따른 압축공기
작동/제어 매체 관련 참고사항	윤활 작동 가능하지 않음
내식성 등급 CRC	2 - 보통의 부식 부하
LABS 적합성	VDMA24364-B1/B2-L
매체 온도	0 °C...60 °C
보호 등급	IP65
주변 온도	0 °C...50 °C
제품 무게	250 g
압력 측정 범위	0 MPa...0.1 MPa 0 bar...1 bar 0 psi...14.5 psi
전기 연결부	4핀 M8x1 플러그 커넥터
고정 방식	관통 구멍 포함 암나사 포함 옵션:
공압 연결부 1	G1/8
공압 연결부 3	내장형 소음기
진공 연결부	G1/8
소재 관련 참고 사항	RoHS 준수
씰 소재	NBR
수집 노즐 소재	니켈 도금 황동
필터 소재	PA
필터 하우징 소재	PC
하우징 소재	단조 알루미늄 합금
소음기 소재	PE POM
피스톤 소재	POM
제트 노즐 소재	니켈 도금 황동