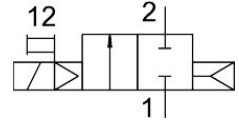
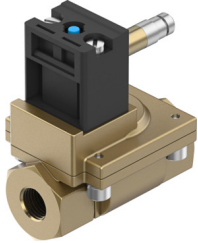


# 솔레노이드 밸브 MN1H-2-1/4-MS

제품 번호: 161725

FESTO



## 데이터 시트

| 특징                          | 값                                                                                                                                                                                                   |
|-----------------------------|-----------------------------------------------------------------------------------------------------------------------------------------------------------------------------------------------------|
| 디자인                         | 다이아프램 밸브                                                                                                                                                                                            |
| 작동 방식                       | 전기식                                                                                                                                                                                                 |
| 밀폐 원리                       | 부드러움                                                                                                                                                                                                |
| 설치 위치                       | 입의 방향                                                                                                                                                                                               |
| 고정 방식                       | 인라인 설치                                                                                                                                                                                              |
| 피팅 연결부                      | G1/4                                                                                                                                                                                                |
| 전기 연결부                      | A 형태<br>플러그 커넥터<br>DIN EN 175301-803 적용<br>4각형 디자인                                                                                                                                                  |
| 공칭 폭                        | 13 mm                                                                                                                                                                                               |
| 밸브 기능                       | 2/2 닫힌 상태 단안정                                                                                                                                                                                       |
| 수동 작동기                      | 래칭 타입 액세서리 포함<br>터치식                                                                                                                                                                                |
| 유량 방향                       | 역방향 불가                                                                                                                                                                                              |
| 매체                          | 필터링된 압축공기, 필터 등급 200µm                                                                                                                                                                              |
| 배기 기능                       | 유량 제어 불가                                                                                                                                                                                            |
| 코일 특성값                      | 110 V AC: 50Hz, 당김 출력 5.0VA, 유지 출력 3.7VA<br>110V AC: 60Hz, 당김 출력 5.0VA, 유지 출력 3.7VA<br>230 V AC: 50 Hz, 당김 출력 5.0 VA, 유지 출력 3.7 VA<br>230 V AC: 60 Hz, 당김 출력 5.0 VA, 유지 출력 3.7 VA<br>24 V DC: 2.5 W |
| 리셋 종류                       | 공압 스프링                                                                                                                                                                                              |
| 구동 방식                       | 일차 제어됨                                                                                                                                                                                              |
| 매체 압력                       | 0.5 bar...10 bar                                                                                                                                                                                    |
| 작동/제어 매체 관련 참고사항            | 윤활 작동 가능(다른 모드에서 필요함)                                                                                                                                                                               |
| 매체 온도                       | -10 °C...60 °C                                                                                                                                                                                      |
| 주변 온도                       | -10 °C...60 °C                                                                                                                                                                                      |
| 정격 공칭 유량(DIN 1343에 따라 규격화됨) | 2000 l/min                                                                                                                                                                                          |
| 켜지는 시간                      | 30 ms                                                                                                                                                                                               |
| 꺼지는 시간                      | 100 ms                                                                                                                                                                                              |
| LABS 적합성                    | VDMA24364-B1/B2-L                                                                                                                                                                                   |
| 하우징 소재                      | 황동                                                                                                                                                                                                  |
| 나사 소재                       | 고합금 스테인리스강                                                                                                                                                                                          |

| 특징       | 값             |
|----------|---------------|
| 나사 소재 번호 | 1.4301        |
| 제품 무게    | 450 g         |
| 보호 등급    | IP65<br>소켓 포함 |