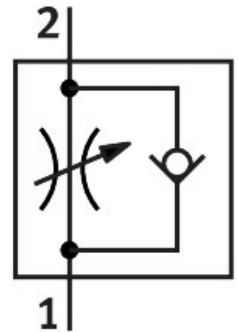


일방향 유량 제어 밸브 CRGRLA-1/8-B

제품 번호: 161404

FESTO



데이터 시트

특징	값
밸브 기능	스로틀 역류 방지 기능
공압 연결부 1	G1/8
공압 연결부 2	G1/8
작동 방식	수동
설정 장치	슬롯 나사
고정 방식	들려 끼움 가능
유량 제어 방향에서 표준 공칭 유량	340 l/min
역류 방지 방향에서 표준 공칭 유량	260 l/min...420 l/min
작동 압력	0.03 MPa...1 MPa 0.3 bar...10 bar 4.35 psi...145 psi
주변 온도	-20 °C...80 °C
Maritime 등급분류	인증서 참조
방폭	인증서의 지침에 유의하십시오 구역 1(ATEX) 구역 2(ATEX) 구역 21(ATEX) 구역 22(ATEX)
설치 위치	임의 방향
회전 가능	360 deg/지속 스위블 허용되지 않음
유량 제어 방향에서의 표준 유량 0.6->0MPa(6->0bar, 87->0psi)	580 l/min
역류 방지 방향에서 표준 유량 0.6->0MPa(6->0bar, 87->0psi)	530 l/min...590 l/min
작동 매체	ISO 8573-1:2010[7:4:4]에 따른 압축공기
작동/제어 매체 관련 참고사항	윤활 작동 가능(다른 모드에서 필요함)
LABS 적합성	VDMA24364-B2-L
리튬 이온 배터리 생산에 적합	Cu/Zn/Ni 값이 감소된 배터리 생산에 적합(F1a)
클린룸 적합성, 다음 기준에 따라 측정 ISO 14644-14	ISO 14644-1에 따른 등급 4
보관 온도	-10 °C...40 °C

특징	값
식품과의 사용 적합성	소재 상세 정보 참조
매체 온도	-10 °C...60 °C
공칭 폭	4 mm
최대 조임 토크	6 Nm
조절 나사 허용 작동 토크	0.5 Nm
제품 무게	37.8 g
소재 관련 참고 사항	RoHS 준수
씰 소재	FPM PVC
중공 볼트 소재	고합금강
조절 나사 소재	고합금강, 스테인리스
회전 조인트 소재	고합금강, 스테인리스