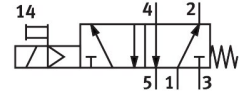


솔레노이드 밸브 MN1H-5/2-D-1-FR-C

제품 번호: 159687

FESTO



데이터 시트

특징	값
밸브 기능	5/2 단안정
작동 방식	전기식
설치 폭	42 mm
정격 공칭 유량(DIN 1343에 따라 규격화됨)	1200 l/min
공압식 작동 포트	ISO 5599-1에 따른 연결판 사이즈 1 G1/4
작동 전압	솔레노이드 코일을 통해, 개별적으로 주문
작동 압력	0.3 MPa...1 MPa 3 bar...10 bar
디자인	피스톤 밸브
리셋 종류	기계식 스프링
인증	c UL us - Recognized(OL)
Maritime 등급분류	인증서 참조
인증서 발급 기관	DNV-TAA000032X UL MH19482
보호 등급	IP65
공칭 폭	8 mm
그리드 치수	43 mm
배기 기능	스로틀 가능
밀폐 원리	부드러움
설치 위치	입의 방향
표준을 준수합니다	ISO 5599-1
수동 작동기	래칭 타입 액세서리 포함 터치식
ISO 코드	152
구동 방식	일차 제어됨
제어 공기 공급	내부
유량 방향	역방향 불가
커버링	포지티브 커버링
꺼지는 시간	39 ms
켜지는 시간	17 ms
0 신호에서 최대 포지티브 테스트 펄스	3700 µs

특징	값
1 신호에서 최대 네거티브 테스트 펄스	4600 μ s
코일 특성값	솔레노이드 코일 참조, 개별적으로 주문
작동 매체	ISO 8573-1:2010[7:4:4]에 따른 압축공기
작동/제어 매체 관련 참고사항	윤활 작동 가능(다른 모드에서 필요함)
내진동성	FN 942017-4 및 EN 60068-2-6에 의거하여 심각도 1로 운송 적용 검사
내충격성	FN 942017-5 및 EN 60068-2-27에 따라 심각도 2로 충격 검사
LABS 적합성	VDMA24364-B1/B2-L
매체 온도	-5 °C...50 °C
음압 레벨	85 dB(A)
제어 매체	ISO 8573-1:2010[7:4:4]에 따른 압축공기
주변 온도	-5 °C...50 °C
제품 무게	450 g
전기 연결부	N1 코일을 통해, 개별적으로 주문
고정 방식	연결판에 관통 구멍 포함
제어 공기 연결부 12	ISO 5599-1에 따른 연결판 사이즈 1
제어 공기 연결부 14	ISO 5599-1에 따른 연결판 사이즈 1
공압 연결부 1	ISO 5599-1에 따른 연결판 사이즈 1
공압 연결부 2	ISO 5599-1에 따른 연결판 사이즈 1
공압 연결부 3	ISO 5599-1에 따른 연결판 사이즈 1
공압 연결부 4	ISO 5599-1에 따른 연결판 사이즈 1
공압 연결부 5	ISO 5599-1에 따른 연결판 사이즈 1
소재 관련 참고 사항	RoHS 준수
씰 소재	HNBR NBR
하우징 소재	알루미늄 다이 캐스트