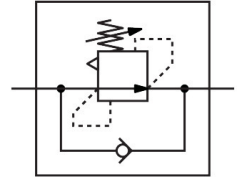


차압 조절기 LRL-1/2-QS-12

제품 번호: 153521

FESTO



데이터 시트

| 특징 | 값 |
|------------------|---|
| 컨트롤러 기능 | 일정한 차압 역류 거동 있음 |
| 공압 연결부 1 | G1/2 |
| 공압 연결부 2 | QS-12 |
| 고정 방식 | 들러 끼움 가능 |
| 공칭 유량, 열림 | 760 l/min |
| 압력 조절 범위 | 2 bar...6 bar |
| 입력 압력 1 | 0 MPa...0.9 MPa 0 bar...9 bar 0 psi...130.5 psi |
| 주변 온도 | 0 °C...60 °C |
| 하우징 소재 | 강화 PBT |
| 작동 매체 | ISO 8573-1:2010[7:...:]에 따른 압축공기 |
| 작동 안전장치 | 잠금 너트 |
| 설치 위치 | 임의 방향 |
| 디자인 | 직접 제어식 피스톤 제어 밸브 연속 압력 공급장치 포함 |
| 공칭 유량, 닫힘 | 730 l/min |
| 작동/제어 매체 관련 참고사항 | 윤활 작동 가능(다른 모드에서 필요함) |
| LABS 적합성 | VDMA24364-B1/B2-L |
| 제품 무게 | 110 g |
| 나사식 트러니언 소재 | 니켈 도금 황동 |
| 소재 관련 참고 사항 | RoHS 준수 |
| 나사산 씌 소재 | PTFE |