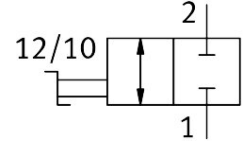
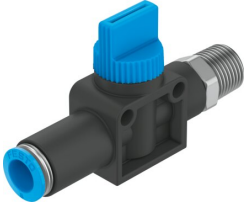


차단 밸브 HE-2-1/4-QS-8

제품 번호: 153472

FESTO



데이터 시트

특징	값
밸브 기능	2/2 쌍안정
공압 연결부 1	R1/4
공압 연결부 2	QS-8
작동 방식	수동
고정 방식	옵션: 관통 구멍을 통한 직접 고정 나사산을 이용한 직접 고정
정격 공칭 유량(DIN 1343에 따라 규격화됨)	423.9 l/min
공칭 폭	3.5 mm
작동 압력	-0.095 MPa...1 MPa -0.95 bar...10 bar
주변 온도	0 °C...60 °C
하우징 소재	강화 PBT
작동 매체	ISO 8573-1:2010[7:..]에 따른 압축공기
밀폐 원리	부드러움
설치 위치	임의 방향
디자인	피스톤 밸브
구동 방식	직접
유량 방향	가역식
작동/제어 매체 관련 참고사항	윤활 작동 가능(다른 모드에서 필요함)
내식성 등급 CRC	2 - 보통의 부식 부하
LABS 적합성	VDMA24364-B1/B2-L
클린룸 적합성, 다음 기준에 따라 측정 ISO 14644-14	ISO 14644-1에 따른 등급 4
매체 온도	0 °C...60 °C
제품 무게	36 g
스크류 인 핀소재	니켈 도금 황동
소재 관련 참고 사항	RoHS 준수
씰 소재	NBR