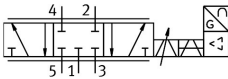


비례 방향 제어 밸브 MPYE-5-1/8-LF-010-B

제품 번호: 151692



데이터 시트

특징	값
공칭 폭	4 mm
작동 방식	전기식
밀폐 원리	하드
설치 위치	임의 방향
디자인	피스톤 밸브
리셋 종류	자성 스프링
안전 지침	안전 장치 위치 MPYE: 공급 케이블 단락 시 차단된 중간 위치에 접근합니다.
구동 방식	직접
유량 방향	역방향 불가
밸브 기능	5/3 단힘
역극 보호	모든 전기 연결부에 해당
작동 압력	0 MPa...1 MPa 0 bar...10 bar
b값	0.12
C값	1.65 l/sbar
정격 공칭 유량(DIN 1343에 따라 규격화됨)	350 l/min
한계 주파수	95 Hz
최대 히스테리시	0.4 %
작동 전압 범위 DC	17 V...30 V
잔류 리플	5 %
설정값/실제값	전압 타입 0 - 10V
인증	RCM 마크
KC 마크	KC-EMC
CE 마크(적합성 선언 참조)	EU EMC 지침에 따름 EU RoHS 지침에 따름
UKCA 마크(적합성 선언 참조)	영국 규정 EMC에 따라 영국 RoHS 규정에 따라
작동 매체	ISO 8573-1:2010[6:4:4]에 따른 압축공기
작동/제어 매체 관련 참고사항	윤활 작동 가능하지 않음
내식성 등급 CRC	2 - 보통의 부식 부하
LABS 적합성	VDMA24364-B2-L
매체 온도	5 °C...40 °C

특징	값
보호 등급	IP65
주변 온도	0 °C...50 °C
제품 무게	285 g
전기 연결부	4핀 M12x1 플러그 커넥터 원형 타입
고정 방식	관통 구멍 포함
공압 연결부 1	G1/8
공압 연결부 2	G1/8
공압 연결부 3	G1/8
공압 연결부 4	G1/8
공압 연결부 5	G1/8
소재 관련 참고 사항	RoHS 준수
커버 소재	ABS 코팅됨
씰 소재	NBR
하우징 소재	알루미늄 양극 처리