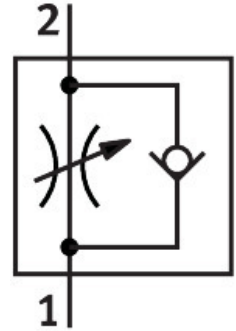


일방향 유량 제어 밸브 GRLA-1/2-B

제품 번호: 151179

FESTO



데이터 시트

특징	값
밸브 기능	배기공기 유량 제어 역류 방지 기능
공압 연결부 1	G1/2
공압 연결부 2	G1/2
설정 장치	슬롯 나사
고정 방식	들려 끼움 가능
유량 제어 방향에서 표준 공칭 유량	2100 l/min
역류 방지 방향에서 표준 공칭 유량	1550 l/min...2200 l/min
작동 압력	0.3 bar...10 bar
주변 온도	-10 °C...60 °C
Maritime 등급분류	인증서 참조
방폭	인증서의 지침에 유의하십시오 구역 1(ATEX) 구역 2(ATEX) 구역 21(ATEX) 구역 22(ATEX)
설치 위치	입의 방향
유량 제어 방향에서의 표준 유량 0.6->0MPa(6->0bar, 87->0psi)	4000 l/min
역류 방지 방향에서 표준 유량 0.6->0MPa(6->0bar, 87->0psi)	2950 l/min...4190 l/min
작동 매체	ISO 8573-1:2010[7:4:4]에 따른 압축공기
작동/제어 매체 관련 참고사항	윤활 작동 가능(다른 모드에서 필요함)
LABS 적합성	VDMA24364-B1/B2-L
클린룸 등급	ISO 14644-1에 따른 등급 4
매체 온도	-10 °C...60 °C
최대 조임 토크	40 Nm
제품 무게	204 g
소재 관련 참고 사항	RoHS 준수
씰 소재	NBR

특징	값
중공 볼트 소재	단조 알루미늄 합금
조절 나사 소재	황동
너트 소재	단조 알루미늄 합금
회전 조인트 소재	아연 다이 캐스트