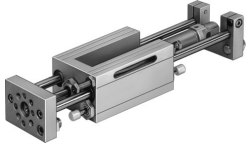


선형 드라이브 유닛 SLE-16- -KF-A

제품 번호: 150090

FESTO



데이터 시트

특징	값
스트로크	10 mm...200 mm
피스톤 Ø	16 mm
드라이브 유닛의 작동 모드	요크
완충, 완충장치, 쿠션	충격 흡수기, 하드 특성 곡선
설치 위치	입의 방향
가이드	재순환 볼 베어링 가이드
디자인	가이드
위치 인식	근접 센서용 유도 센서용
작동 압력	0.25 MPa...1 MPa 2.5 bar...10 bar
작동 방식	복동
작동 매체	ISO 8573-1:2010[7:4:4]에 따른 압축공기
작동/제어 매체 관련 참고사항	윤활 작동 가능(다른 모드에서 필요함)
내식성 등급 CRC	0 - 부식 스트레스 없음
LABS 적합성	VDMA24364-B2-L
주변 온도	-20 °C...80 °C
0.6MPa(6bar, 87psi)에서의 이론적 힘, 후진 이동	104 N
0.6Mpa(6bar, 87psi)에서의 이론적 힘, 피드	121 N
0mm 스트로크에서 가동 질량	230 g
10mm 스트로크당 추가 가동 질량	8 g
0mm 스트로크에서 기본 무게	913 g
10mm 스트로크당 추가 무게	13 g
공압 연결부	M5
커버 소재	단조 알루미늄 합금
씰 소재	PA
하우징 소재	알루미늄
피스톤 로드 소재	고합금 스테인리스강
실린더 배럴 소재	고합금강, 스테인리스