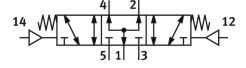


공압 밸브
VL-5/3B-3/8-B
 제품 번호: 14951



데이터 시트

| 특징 | 값 |
|-----------------------------|--|
| 밸브 기능 | 5/3 환기됨 |
| 작동 방식 | 공압식 |
| 설치 폭 | 40 mm |
| 정격 공칭 유량(DIN 1343에 따라 규격화됨) | 2600 l/min |
| 공압식 작동 포트 | G3/8 |
| 작동 압력 | -0.09 MPa...1 MPa -0.9 bar...10 bar |
| 디자인 | 피스톤 밸브 |
| 리셋 종류 | 기계식 스프링 |
| 공칭 폭 | 12 mm |
| 그리드 치수 | 41 mm |
| 배기 기능 | 스로틀 가능 |
| 밀폐 원리 | 부드러움 |
| 설치 위치 | 임의 방향 |
| 수동 작동기 | 없음 |
| 구동 방식 | 직접 |
| 제어 공기 공급 | 외부 |
| 유량 방향 | 가역식 |
| 커버링 | 포지티브 커버링 |
| 파일럿 압력 | 0.3 MPa...1 MPa |
| 제어 압력 | 3 bar...10 bar |
| 최대 스위칭 주파수 | 3 Hz |
| 꺼지는 시간 | 28 ms |
| 켜지는 시간 | 7 ms |
| 스위칭 시간 | 78 ms |
| 작동 매체 | ISO 8573-1:2010[7:4:4]에 따른 압축공기 |
| 작동/제어 매체 관련 참고사항 | 윤활 작동 가능(다른 모드에서 필요함) |
| 내식성 등급 CRC | 1 - 낮은 부식 부하 |
| LABS 적합성 | VDMA24364-B1/B2-L |
| 보관 온도 | -40 °C...60 °C |
| 매체 온도 | -10 °C...60 °C |
| 제어 매체 | ISO 8573-1:2010[7:4:4]에 따른 압축공기 |

| 특징 | 값 |
|--------------|---------------------------|
| 주변 온도 | -10 °C...60 °C |
| 제품 무게 | 680 g |
| 고정 방식 | PR 레일에 관통 구멍 포함 옵션: |
| 제어 공기 연결부 12 | G1/8 |
| 제어 공기 연결부 14 | G1/8 |
| 공압 연결부 1 | G3/8 |
| 공압 연결부 2 | G3/8 |
| 공압 연결부 3 | G3/8 |
| 공압 연결부 4 | G3/8 |
| 공압 연결부 5 | G3/8 |
| 소재 관련 참고 사항 | RoHS 준수 |
| 씰 소재 | NBR |
| 하우징 소재 | 알루미늄 다이 캐스트 |