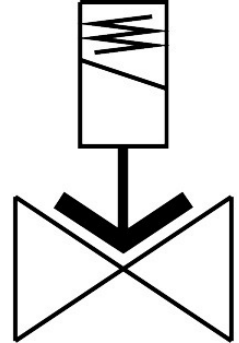


솔레노이드 밸브
VZWF-B-L-M22C-G38-135-E-2AP4-10
 제품 번호: 1492223

FESTO



데이터 시트

특징	값
디자인	다이어프램 밸브 강제 제어식
작동 방식	전기식
밀폐 원리	부드러움
설치 위치	입식 자석
고정 방식	인라인 설치
피팅 연결부	G3/8
전기 연결부	A 형태 플러그 커넥터 EN 175301-803에 따라 4각형 디자인
공칭 폭	13.5 mm
밸브 기능	2/2 닫힌 상태 단안정
수동 작동기	없음
유량 방향	역방향 불가
매체	ISO 8573-1:2010[7:...]에 따른 압축공기 불활성 가스 광물성 오일 물 중성 액체 기타 유동 매체는 별도 요청 바람
앵글 시트 피팅 공칭 압력 PN	40
차압	0 MPa 0 bar 0 psi
코일 특성값	110V AC: 50/60Hz, 당김 출력 19.0VA, 유지 출력 16.0VA
허용 전압 변동	+/- 10 %
매체 압력	0 MPa...1 MPa 0 bar...10 bar 0 psi...145 psi

특징	값
최대 점도	22 mm ² /s
매체 온도	-10 °C...80 °C
주변 온도	-10 °C...35 °C
EN 12266-1에 따른 누출율	A
유량 Kv	2.2 m ³ /h
정격 공칭 유량(DIN 1343에 따라 규격화됨)	2350 l/min
켜지는 시간	130 ms
꺼지는 시간	180 ms
소재 관련 참고 사항	RoHS 준수
LABS 적합성	VDMA24364-영역 III
하우징 소재	황동 주철
하우징 소재 번호	CW617N
씰 소재	EPDM
나사 소재	고합금 스테인리스강
나사 소재 번호	1.4301
제품 무게	1000 g
CE 마크(적합성 선언 참조)	EU 저전압 지침에 따름
UKCA 마크(적합성 선언 참조)	영국 전기 장비 규정에 따라
보호 등급	IP65
내식성 등급 CRC	1 - 낮은 부식 부하