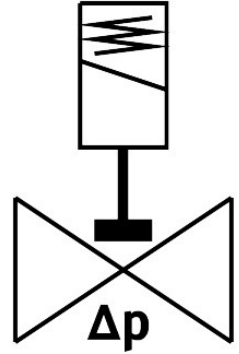


# 솔레노이드 밸브

## VZWP-L-M22C-G34-250-3AP4-40

제품 번호: 1489963

FESTO



## 데이터 시트

| 특징                | 값  |
|-------------------|--|
| 디자인               | 일차 제어식 피스톤 포핏 밸브   |
| 작동 방식             | 전기식  |
| 밀폐 원리             | 부드러움   |
| 설치 위치             | 코일, 바람직하게는 위   |
| 고정 방식             | 인라인 설치   |
| 피팅 연결부            | G3/4   |
| 전기 연결부            | A 형태<br>플러그 커넥터<br>EN 175301-803에 따라<br>4각형 디자인                          |
| 공칭 폭              | 25 mm  |
| 밸브 기능             | 2/2 닫힌 상태 단안정  |
| 수동 작동기            | 없음   |
| 유량 방향             | 역방향 불가   |
| 매체                | ISO 8573-1:2010[7:4:4]에 따른 압축공기<br>불활성 가스<br>중성 액체<br>기타 유동 매체는 별도 요청 바람 |
| 앵글 시트 피팅 공칭 압력 PN | 40   |
| 차압                | 0.05 MPa<br>0.5 bar<br>7.25 psi  |
| 코일 특성값            | 230 V AC: 50/60 Hz, 당김 출력 10.5 VA, 유지 출력 7.6 VA                          |
| 절연 등급             | H  |
| 허용 전압 변동          | +/- 10 %   |
| 듀티 사이클            | 100%   |
| 구동 방식             | 일차 제어됨   |

| 특징                          | 값  |
|-----------------------------|--|
| 매체 압력                       | 0.05 MPa...4 MPa<br>0.5 bar...40 bar<br>7.25 psi...580 psi |
| 최대 점도                       | 22 mm <sup>2</sup> /s                                      |
| 매체 온도                       | -10 °C...80 °C   |
| 주변 온도                       | -10 °C...35 °C   |
| EN 12266-1에 따른 누출율          | A  |
| 유량 Kv                       | 8.2 m <sup>3</sup> /h                                      |
| 정격 공칭 유량(DIN 1343에 따라 규격화됨) | 8750 l/min   |
| 켜지는 시간                      | 130 ms   |
| 꺼지는 시간                      | 300 ms   |
| 소재 관련 참고 사항                 | RoHS 준수  |
| LABS 적합성                    | VDMA24364-영역 III   |
| 하우징 소재                      | 황동 주철  |
| 하우징 소재 번호                   | CW617N   |
| 씰 소재                        | NBR  |
| 나사 소재                       | 고합금 스테인리스강   |
| 나사 소재 번호                    | 1.4301   |
| 제품 무게                       | 1500 g   |
| CE 마크(적합성 선언 참조)            | EU 저전압 지침에 따름  |
| UKCA 마크(적합성 선언 참조)          | 영국 전기 장비 규정에 따라  |
| 보호 등급                       | IP65   |
| 내식성 등급 CRC                  | 1 - 낮은 부식 부하   |