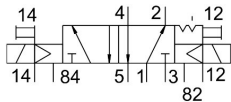
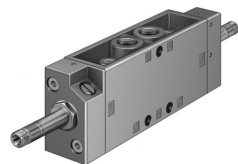


솔레노이드 밸브

JMFH-5-1/8-S

제품 번호: 14008

FESTO



데이터 시트

특징	값
밸브 기능	5/2 쌍안정
작동 방식	공압식
설치 폭	26 mm
정격 공칭 유량(DIN 1343에 따라 규격화됨)	600 l/min
공압식 작동 포트	G1/8
작동 전압	솔레노이드 코일을 통해, 개별적으로 주문
작동 압력	0 MPa...1 MPa 0 bar...10 bar
디자인	플레이트 시트
인증	c UL us - Recognized(OL)
보호 등급	IP65
공칭 폭	5 mm
그리드 치수	27 mm
배기 기능	스로틀 가능
밀폐 원리	부드러움
설치 위치	임의 방향
수동 작동기	고정 잠금식
구동 방식	일차 제어됨
제어 공기 공급	외부
유량 방향	역방향 불가
커버링	마이너스 커버링
파일럿 압력	0.12 MPa...0.8 MPa
제어 압력	1.2 bar...8 bar
최대 스위칭 주파수	25 Hz
스위칭 시간	10 ms
0 신호에서 최대 포지티브 테스트 펄스	2200 µs
1 신호에서 최대 네거티브 테스트 펄스	3700 µs
코일 특성값	솔레노이드 코일 참조, 개별적으로 주문
작동 매체	ISO 8573-1:2010[7:4:4]에 따른 압축공기
작동/제어 매체 관련 참고사항	윤활 작동 가능(다른 모드에서 필요함)
내식성 등급 CRC	1 - 낮은 부식 부하
LABS 적합성	VDMA24364-B1/B2-L

특징	값
보관 온도	-20 °C...60 °C
매체 온도	-10 °C...60 °C
제어 매체	ISO 8573-1:2010[7:4:4]에 따른 압축공기
주변 온도	-5 °C...40 °C
제품 무게	260 g
전기 연결부	F 코일을 통해, 개별적으로 주문
고정 방식	옵션: 매니폴드 레일에 관통 구멍 포함
제어 배기 연결부 82	M5
제어 배기 연결부 84	M5
제어 공기 연결부 12	M5
제어 공기 연결부 14	M5
공압 연결부 1	G1/8
공압 연결부 2	G1/8
공압 연결부 3	G1/8
공압 연결부 4	G1/8
공압 연결부 5	G1/8
소재 관련 참고 사항	RoHS 준수
씰 소재	NBR TPE-U(PU)
하우징 소재	알루미늄 다이 캐스트