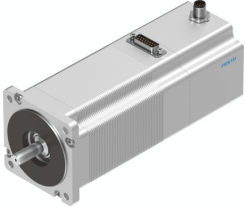


# 스텝 모터 EMMS-ST-87-L-SEB-G2

제품 번호: 1370494

FESTO



## 데이터 시트

특징	값
주변 온도	-10 °C...50 °C
보관 온도	-20 °C...70 °C
상대 습도	0 - 85 %
표준을 준수합니다	IEC 60034
절연 보호 등급	B
EN 60034-1에 따른 열 등급	B
EN 60034-1에 따른 치수 등급	S1
보호 등급	IP54
전기 연결 기술	플러그 커넥터
소재 관련 참고 사항	RoHS 준수
내식성 등급 CRC	1 - 낮은 부식 부하
LABS 적합성	VDMA24364-B2-L
인증	RCM 마크 c UL us - Recognized(OL)
CE 마크(적합성 선언 참조)	EU EMC 지침에 따름
UKCA 마크(적합성 선언 참조)	영국 규정 EMC에 따라 영국 RoHS 규정에 따라
DC 정격 작동 전압	48 V
모터의 홀딩 토크	9.3 Nm
최대 속도	430 1/min
풀 스텝에서의 스텝 각도	1.8 deg
스텝 각도 공차	±5 %
모터 정격 전류	9.5 A
상 전압 상수	77.2 mVmin
상 권선 저항	0.23 Ω
개별 상당 권선 인덕턴스(연결되지 않음)	2.7 mH
회전자 질량 관성 모멘트	3 kgcm <sup>2</sup>
총 동력 관성 모멘트	3.07 kgcm <sup>2</sup>
제품 무게	5000 g
축방향 허용 축하중	65 N
반경방향 허용 축하중	200 N
회전 위치 센서	증분식 인코더

특징	값
회전 위치 센서 인터페이스	RS422 TTL AB 채널 + 제로 인덱스
회전 위치 센서 측정 원리	광학식
브레이크 정지 모멘트	2 Nm
DC 작동 전압 브레이크	24 V
브레이크 소비 전력	11 W
브레이크 질량 관성 모멘트	0.07 kgcm <sup>2</sup>