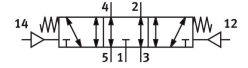
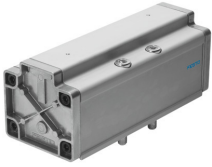


공압 밸브
VL-5/3E-3/4-D-4
 제품 번호: 12464

FESTO



데이터 시트

특징	값
밸브 기능	5/3 배기됨
작동 방식	공압식
설치 폭	76 mm
정격 공칭 유량(DIN 1343에 따라 규격화됨)	4800 l/min
공압식 작동 포트	ISO 5599-1에 따른 연결판 사이즈 4 G3/4
작동 압력	-0.9 bar...16 bar
디자인	피스톤 밸브
리셋 종류	기계식 스프링
공칭 폭	18 mm
그리드 치수	82 mm
배기 기능	스로틀 가능
밀폐 원리	부드러움
설치 위치	입의 방향
표준을 준수합니다	ISO 5599-1
수동 작동기	없음
ISO 코드	408
구동 방식	직접
유량 방향	가역식
커버링	포지티브 커버링
제어 압력	3 bar...16 bar
꺼지는 시간	170 ms
켜지는 시간	50 ms
작동 매체	ISO 8573-1:2010[7:4:4]에 따른 압축공기
작동/제어 매체 관련 참고사항	윤활 작동 가능(다른 모드에서 필요함)
LABS 적합성	VDMA24364-B1/B2-L
매체 온도	-10 °C...60 °C
음압 레벨	85 dB(A)
제어 매체	ISO 8573-1:2010[7:4:4]에 따른 압축공기
주변 온도	-10 °C...60 °C
제품 무게	2000 g

특징	값
고정 방식	연결판에 관통 구멍 및 나사 포함
제어 공기 연결부 12	ISO 5599-1에 따른 연결판 사이즈 4
제어 공기 연결부 14	ISO 5599-1에 따른 연결판 사이즈 4
공압 연결부 1	ISO 5599-1에 따른 연결판 사이즈 4
공압 연결부 2	ISO 5599-1에 따른 연결판 사이즈 4
공압 연결부 3	ISO 5599-1에 따른 연결판 사이즈 4
공압 연결부 4	ISO 5599-1에 따른 연결판 크기 4
공압 연결부 5	ISO 5599-1에 따른 연결판 사이즈 4
소재 관련 참고 사항	RoHS 준수
씰 소재	NBR
하우징 소재	알루미늄