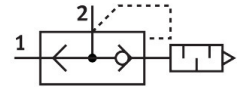


# 急速排気バルブ SEU-1/4-NPT

製品番号: 9799

FESTO



## データシート

特徴	値
バルブ機能	急速排気
追加機能選択	サイレンサ付
エア接続ポート 1	1/4 NPT
空気圧接続 2	NPT1/4
取付方法	ねじ込み式
標準流量, 排気 0.6->0.5MPa(6->5bar, 87->72.5psi)	1100 L/min
排気圧力 0.6->0MPa(6->0bar, 87->0psi)時の標準流量	2300 L/min
標準流量 換気 0.6->0.5MPa(6->5bar, 87->72.5psi)	960 L/min
作動圧力	0.5 bar...10 bar
周囲温度	-20 °C...75 °C
作動流体	ISO 8573-1:2010 [7:..:]準拠の圧縮空気
呼び径	7 mm
使用流体/制御流体の情報	潤滑運転可(潤滑運転の場合は常に潤滑が必要)
LABS 認証	VDMA24364-B1/B2-L
流体温度	-20 °C...75 °C
ノイズレベル	85 dB(A)
マテリアルに関する注意事項	RoHS準拠