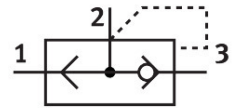


# 急速排気バルブ SE-1/8-B

製品番号: 9685

FESTO



## データシート

特徴	値
バルブ機能	急速排気
追加機能選択	サイレンサ付
エア接続ポート 1	G1/8
空気圧接続 2	G1/8
取付方法	ねじ込み式
標準流量, 排気 0.6->0.5MPa(6->5bar, 87->72.5psi)	660 L/min
標準流量 換気 0.6->0.5MPa(6->5bar, 87->72.5psi)	300 L/min
作動圧力	0.5 bar...10 bar
周囲温度	-20 °C...75 °C
材質ハウジング	亜鉛加圧鋳造
作動流体	ISO 8573-1:2010 [7:4:4]準拠の圧縮空気
呼び径	5 mm
取付位置	任意
使用流体/制御流体の情報	潤滑運転可(潤滑運転の場合は常に潤滑が必要)
LABS 認証	VDMA24364-B1/B2-L
流体温度	-20 °C...75 °C
ノイズレベル	100 dB(A)
製品質量	75 g
空気圧ポート 3	G1/8
材質シール	NBR