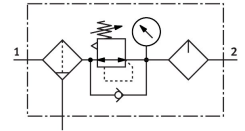


サービスユニットコンビネーション MSB6-3/8:J2:F3-WP

製品番号: 8233038

FESTO



データシート

特徴	値
サイズ	6
シリーズ	MS
作動ヒューズ	止金具付回転ノブ アクセサリでロック可能
取付位置	垂直 ±5°
ろ過度	40 µm
ドレン	全自動式
構造	フィルタ・コントローラ・ルブリケータ
最大ドレン量	38 ml
コントローラ機能	出力圧力定数 予圧補正付 二次排気あり 逆電流動作付
シエル保護	樹脂製ボウルガード
圧カインジケータ	圧力計付
使用圧力	0.2 MPa...1.2 MPa 29 psi...174 psi
作動圧力	2 bar...12 bar
制御圧力範囲	0.05 MPa...1.2 MPa 0.5 bar...12 bar 7.25 psi...174 psi
標準流量	3500 L/min
作動流体	ISO 8573-1:2010 [7:4:-]に準拠した圧縮空気 不活性ガス
使用流体/制御流体の情報	潤滑運転可(潤滑運転の場合は常に潤滑が必要)
耐食性クラス KBK	2 - 適度な耐食性
LABS 認証	VDMA24364-B1/B2-L
保管温度	-10 °C...60 °C
2次側のエアオリティクラス	ISO 8573-1:2010 [7:4:4]準拠の圧縮空気
流体温度	-10 °C...60 °C
周囲温度	-10 °C...60 °C
製品質量	1700 g
取付方法	取付ブラケット付
エア接続ポート 1	G3/8

特徴	値
空気圧接続 2	G3/8
空気圧ポート 3	G1/2
材質 シール	NBR
材質: フィルタ	PE
材質ハウジング	アルミダイキャスト
ボウル材質	PC