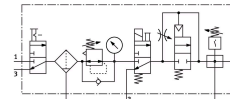


サービスユニットコンビネーション MSB4-1/8:C3:J1:D1:A1:F3-WP

製品番号: 8233012

FESTO



データシート

特徴	値
サイズ	4
シリーズ	MS
作動ヒューズ	止金具付回転ノブ アクセサリでロック可能
取付位置	垂直 ±5°
ろ過度	40 µm
手動操作	ロック ノンロック
ドレン	マニュアル 回転式
構造	分岐モジュール ソフトスタートバルブ On-Offバルブ フィルタレギュレータ用On-Offバルブ
最大ドレン量	19 ml
コントローラ機能	出力圧力定数 予圧補正付 二次排気あり 逆電流動作付
シェル保護	樹脂製ボウルガード
圧カインジケータ	圧力計付
使用圧力	0.45 MPa...1.4 MPa 65.25 psi...203 psi
作動圧力	4.5 bar...14 bar
制御圧力範囲	0.4 MPa...1.2 MPa 4 bar...12 bar 58 psi...174 psi
標準流量	450 L/min
コイル特性値	24V DC: 1.5W
作動流体	ISO 8573-1:2010 [7:4:4]準拠の圧縮空気 不活性ガス
使用流体/制御流体の情報	潤滑運転可(潤滑運転の場合は常に潤滑が必要)
耐食性クラス KBK	2 - 適度な耐食性
LABS 認証	VDMA24364-B1/B2-L
保管温度	-10 °C...60 °C
2次側のアクオリティクラス	ISO 8573-1:2010 [7:4:4]準拠の圧縮空気

特徴	値
流体温度	-10 °C...60 °C
周囲温度	-10 °C...60 °C
製品質量	1500 g
取付方法	取付ブラケット付
エア接続ポート 1	G1/8
空気圧接続 2	G1/8
空気圧ポート 3	G1/4
材質: フィルタ	PE
材質 ハウジング	アルミダイキャスト
ボウル材質	PC