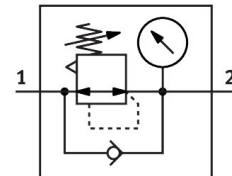


レギュレータ MS4-LR-1/8-D6-E11

製品番号: 8232813

FESTO



データシート

特徴	値
サイズ	4
シリーズ	MS
作動ヒューズ	内蔵ロック付回転ノブ
取付位置	任意
構造	圧力計付レギュレータ
コントローラ機能	出力圧力定数 二次排気あり 逆電流動作付
圧カインジケータ	圧力計付
使用圧力	0.08 MPa...1.4 MPa
作動圧力	0.8 bar...14 bar
制御圧力範囲	0.3 bar...7 bar
最大圧ヒステリシス	0.025 MPa
最大圧カヒステリシス	0.25 bar
最高圧カヒステリシス	3.625 psi
標準公称流量(DIN 1343)	1150 L/min
作動流体	ISO 8573-1:2010 [7:4:4]準拠の圧縮空気 不活性ガス
使用流体/制御流体の情報	潤滑運転可(潤滑運転の場合は常に潤滑が必要)
耐食性クラス KBK	2 - 適度な耐食性
LABS 認証	VDMA24364-B1/B2-L
保管温度	-10 °C...60 °C
食品産業における適合性	拡張マテリアル情報をご参照ください。
流体温度	-10 °C...60 °C
周囲温度	-10 °C...60 °C
製品質量	350 g
取付方法	オプション: フロントパネル取付 インライン アクセサリ付
エア接続ポート 1	G1/8
空気圧接続 2	G1/8
マテリアルに関する注意事項	RoHS準拠

特徴	値
材質 サブベース	アルミダイキャスト
操作部品材質	PA POM
材質 シール	NBR
材質ハウジング	アルミダイキャスト
材質メンブレン	NBR