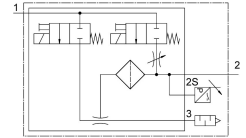


真空エジェクタ OVEH-10-L-Q6-G18-UA-C-PNLK-R12-HRC

製品番号: 8205193

FESTO



データシート

特徴	値
ノズル径	0.95 mm
サイレンサのタイプ	オープン
取付位置	任意
エジェクタ特性	高吸引量 標準
ろ過度	40 µm
手動操作	なし
内蔵機能	電動エジェクタパルス 圧力センサ 電動On-Offバルブ フィルタ サイレンサ閉
構造	ロボットと人間のコラボレーション(HRC)
短絡抵抗	はい
バルブ機能	クローズ
極性保護	はい
ディスプレイの種類	LED表示 2桁
最大吸込流量時の使用圧力	0.6 MPa
最大吸込流量時の作動圧力	6 bar
最大吸込み流量時の作動圧力	87 psi
使用圧力	0.2 MPa...0.7 MPa 29 psi...101.5 psi
作動圧力	2 bar...7 bar
最大真空	85 %
定格作動圧力	0.4 MPa 4 bar 58 psi
大気開放時の最大吸引量	30 L/min
定格作動圧力における給気時間, エジェクタパルスあり	0.4 s
作動電圧範囲 DC	21.6 V...26.4 V
スイッチオン時間	100%
コイル特性値	DC24V: 1.0W
CEマーク(適合性宣言を参照)	EU-EMC指令準拠

特徴	値
UKCA マーク (適合性宣言を参照)	UK 電磁環境適合性(EMC) 規定
作動流体	ISO 8573-1:2010 [7:4:4]準拠の圧縮空気
使用流体/制御流体の情報	潤滑運転不可
耐振性	FN 942017-4およびEN 60068-2-6準拠の重大度2の輸送アプリケーションテスト
耐衝撃性	FN942017-5およびEN60068-2-27準拠の重要度2の耐衝撃テスト
耐食性クラス KBK	2 - 適度な耐食性
LABS 認証	VDMA24364-B1/B2-L
流体温度	0 °C...50 °C
相対湿度	40°C時最大93 %
定格作動圧力におけるノイズレベル	55 dB(A)
定格動作圧力におけるノイズレベル	66 dB(A)
保護等級	IP40
周囲温度	0 °C...50 °C
製品質量	415 g
圧力測定範囲	-0.1 MPa...0 MPa -1 bar...0 bar -14.5 psi...0 psi
プロトコル	IO-Link®
IO-Link, プロトコルのバージョン	Device V 1.1
IO-Link, プロファイル	スマートセンサプロファイル
IO-Link, 機能クラス	バイナリデータチャンネル(BDC) プロセスデータ変数(PDV) 識別 診断 ティーチチャンネル
IO-Link, 通信モード	COM2(38.4kBaud)
IO-Link, SIOモード サポート	はい
IO-Link, ポートクラス	A
IO-Link, プロセスデータ幅 OUT	0バイト
IO-Link, プロセスデータ幅 IN	2バイト
IO-Link, プロセスデータの内容 IN	14ビットPDV (圧力測定値) 2ビット BDC(圧力監視)
IO-Link, 最小サイクル時間	3ms
IO-Link, データメモリが必要	0.5 byte
電気ポート 1, 接続種類	プラグ付ケーブル
電気ポート 1, ケーブル取り出し	L型
電気接続 1, モデル	丸型
電気ポート 1, 接続方式	M8x1, EN 61076-2-104準拠のAコード
電気ポート 1, 芯数	8
電気ポート 1, 占有ピン	5
電気接続入力, 機能	エジェクタパルス 電圧供給 真空生成
電気ポート 出力, 機能	デジタルアウトプット
ケーブル特性	ロボットに適合
許容ケーブル径	±1mm
ケーブル長	0.3 m
取付方法	取付キット付 ISO 9409準拠
エア接続ポート 1	チューブ 外径6mm用
空気圧ポート 3	サイレンサ オープン
真空接続	G1/8
真空接続に関する注記	その他のアクセサリも可能
材質 接続ねじ	鍛造アルミ合金, アルマイト
マテリアルに関する注意事項	RoHS準拠

特徴	値
材質 シール	NBR
材質: メスノズル	POM
材質: フィルタ	POM
材質 ハウジング	強化 PA
材質: 中空ボルト	鍛造アルミ合金
材質 調整ねじ	鋼
材質: サイレンサ	強化PA PE
材質: ねじ	鋼
材質: ジェットノズル	鍛造アルミ合金