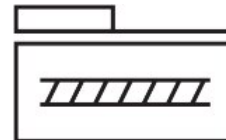
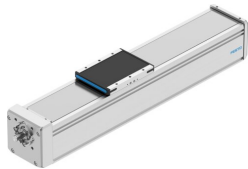


ボールねじアクチュエータ ELGD-BS-KF-120-600-0H-10P

製品番号: 8192302

FESTO



データシート

特徴	値
ワーキングストローク	600 mm
サイズ	120
予備ストローク	0 mm
バックラッシュ	0.15 mm
ボールねじ径	25 mm
ボールねじリード	10 mm/rev
取付位置	任意
ガイド	再循環ボールベアリングガイド
構造	電動アクチュエータ ボールねじ付
モータタイプ	ステッピングモータ サーボモータ
スピンドルタイプ	ボールネジ
ポジションセンサの測定原理	インクリメンタル
位置検出	反射式センサ用
最高加速度	15 m/s ²
最高回転数	3200 1/min
最高速度	0.53 m/s
繰返し精度	±0.01mm
スイッチオン時間	100%
LABS 認証	VDMA24364-C1-L
リチウムイオン電池製造への適合性	Cu/Zn/Niの値が低い電池の製造に適している (F1a)
保管温度	-20 °C...60 °C
保護等級	IP40
周囲温度	0 °C...60 °C
エンドポジションにおける衝撃エネルギー	1 mJ
エンドポジションでの衝撃エネルギーに関する注意	リファレンスランの最高速度が0.01m/sの場合
断面2次モーメント I _y	3550000 mm ⁴
断面2次モーメント I _z	8985000 mm ⁴
最高走行速度時のアイドルトルク	0.957 Nm
最小走行速度時のアイドルトルク	0.254 Nm
最大力 F _y	4300 N

特徴	値
許容力 Fz	4300 N
最大全軸力Fy	2957 N
最大推力 Fz	5608 N
理論耐用年数100km時のFy(ガイド部のみ)	17576 N
理論的寿命 100km の場合の Fz(純粋なガイド観察)	17576 N
最大トルク Mx	170 Nm
許容トルク My	50 Nm
最大トルク Mz	60 Nm
許容モーメント Mx	207 Nm
許容モーメント	63 Nm
許容モーメント Mz	76 Nm
理論耐用年数100km時のMx(ガイド部のみ)	730 Nm
理論耐用年数100km時のMy(ガイド部のみ)	162 Nm
理論的寿命 100km時の Mz(純粋なガイド観察)	162 Nm
キャリッジ表面とガイド中心間の距離	80 mm
ドライブシャフトの最大ラジアル力	750 N
最大送り力 Fx	3520 N
ねじれモーメント It	1433600 mm ⁴
ストローク1mあたりの負荷慣性モーメント JH	2.633 kgcm ²
負荷慣性モーメント, 有効負荷1kgあたりのJL	0.00633 kgcm ²
負荷慣性モーメント JO	0.76031 kgcm ²
フィード定数	10 mm/rev
参考耐用年数	5000 km
メンテナンスの間隔	生涯潤滑
移動負荷	1814 g
製品質量	14907 g
0mmストローク時の基本重量	6087 g
ストローク 10mm あたりの加算質量	147 g
動的たわみ(負荷移動)	軸の長さの0.05%, 最大0.5mm
静的たわみ(停止時の荷重)	軸の長さの 0.1 %
インタフェースコード アクチュエータ	S60
エンドキャップ材質	アルミ鋳造, 塗装済み
材質 プロファイル	鍛造アルミ合金, アルマイト
マテリアルに関する注意事項	RoHS準拠
カバーバンド材質	ステンレス
材質: 駆動部カバー	アルミ鋳造, 塗装済み
材質: ガイドスライド	鋼
ガイドレール材質	鋼
スライド材質	鍛造アルミ合金
スピンドルナット材質	鋼
ボールねじ材質	鋼