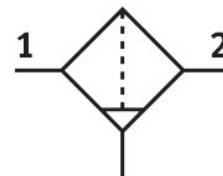


フィルタ

MS2-LF-M5-C-P-M-B

製品番号: 8183325

FESTO



データシート

特徴	値
サイズ	2
シリーズ	MS
取付位置	垂直 ±5°
ろ過度	5 µm
ドレン	マニュアル 回転式
構造	遠心分離機付焼結フィルタ
使用圧力	0.1 MPa...1 MPa 14.5 psi...145 psi
作動圧力	1 bar...10 bar
標準公称流量(DIN 1343)	225 L/min
作動流体	ISO 8573-1:2010 [7:4:4]準拠の圧縮空気 不活性ガス
耐食性クラス KBK	1 - 低耐腐食性
LABS 認証	VDMA24364-B1/B2-L
クリーンルーム等級	ISO 14644-1準拠, クラス7
保管温度	-5 °C...50 °C
2次側のエアクオリティクラス	ISO 8573-1:2010 [6:4:4]準拠の圧縮空気
流体温度	-5 °C...50 °C
周囲温度	-5 °C...50 °C
製品質量	45.3 g
取付方法	フロントパネル取付 インライン アクセサリ付 オプション:
エア接続ポート 1	M5
空気圧接続 2	M5
材料に関する注意事項	RoHS準拠
材質 シール	NBR
材質 スプリング	ステンレス
材質: フィルタ	PE
材質ハウジング	強化 PA
材質メンブレン	NBR

特徴	値
ボウル材質	PC