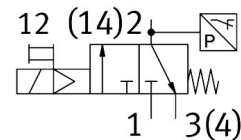
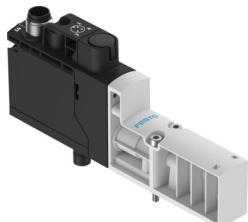


ソレノイドバルブ

VSVA-BT-M32CS1-MH-A2-1T1L-PZ

製品番号: 8171470

FESTO



データシート

特徴	値
バルブ機能	3/2 クローズ, 単安定
操作方法	電動
幅	18 mm
標準公称流量(DIN 1343)	125 L/min
標準流量, 排気	125 L/min
使用圧力	0.3 MPa...1 MPa
作動圧力	3 bar...10 bar
構造	プレートシート
リセット方法	メカスプリング エアスプリング
保護等級	IP65
シーリング原理	ソフト
取付位置	任意
手動操作	ノンロック
制御方法	パイロット式
パイロットエア供給	内部
流れ方向	逆流れ不可
被服	ネガティブオーバーラップ
追加機能	保持電流低減
信号ステータス表示	LED 黄, バルブ制御 LED 緑, 圧力スイッチ, 排気状態
スイッチ位置の検出	圧力スイッチ経由, 排気状態
スイッチオン時間	100%
0 信号時の最大ポジティブテストパルス	2000 µs
1 信号での最大ネガティブテストパルス	1200 µs
ソレノイドコイルごとの定格投入電流	60mA～35ms
定格動作電圧 DC	24 V
電流低減時の定格電流	11mA, 35ms後
コイル特性値	DC24V: 1.6W
許容電圧変動	+/- 10 %
作動流体	ISO 8573-1:2010 [7:4:4]準拠の圧縮空気
使用流体/制御流体の情報	潤滑運転不可

特徴	値
耐振性	FN 942017-4およびEN 60068-2-6準拠の重大度2の輸送アプリケーションテスト
耐衝撃性	FN942017-5およびEN60068-2-27準拠の重要度2の耐衝撃テスト
耐食性クラス KBK	0 - 耐腐食性なし
LABS 認証	VDMA24364-B1/B2-L
流体温度	-5 °C...50 °C
制御流体	ISO 8573-1:2010[7:4:4]に準拠の縮空気
周囲温度	-5 °C...50 °C
MTTF, サブコンポーネント	443年, 圧力スイッチ
製品質量	110 g
スイッチオフポイント 最低	0.05 bar
スイッチオンポイント	0.2 bar
スイッチオンポイント 最大	0.3 bar
電気接続	プラグイン
取付方法	サブベース上
空気圧接続 2	G1/8
空気圧接続 4	G1/8
マテリアルに関する注意事項	RoHS準拠
材質 シール	HNBR NBR
材質ハウジング	強化 PA
材質: ねじ	鋼, 亜鉛めっき
スイッチエレメント機能	ノーマルクローズ