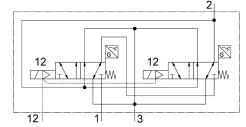
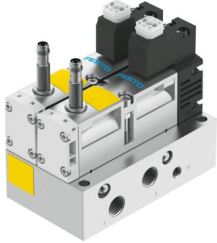


コントロールブロック VOFA-L26-T32C-MZ-G14-1C1-APP

製品番号: 8162034

FESTO



データシート

特徴	値
バルブ機能	3/2 クローズ, 単安定
操作方法	電動
幅	65 mm
標準公称流量(DIN 1343)	1050 L/min
空気圧作動ポート	G1/4
作動電圧	24V DC
使用圧力	0 MPa...1 MPa 0 psi...145 psi
作動圧力	0 bar...10 bar
構造	ピストンゲートバルブ
リセット方法	メカスプリング
保護等級	IP65 NEMA 4
認証	UL - 認定 (OL)
CEマーク(適合性宣言を参照)	EU-EMC指令準拠 EU 機械指令に準拠
UKCA マーク (適合性宣言を参照)	UK 電磁環境適合性(EMC) 規定 UK機械規定に準拠
排気機能	スロットル調整可
シーリング原理	ソフト
取付位置	任意
規格準拠	EN 60947-5-2
手動操作	なし
制御方法	パイロット式
パイロットエア供給	外部
流れ方向	逆流れ不可
測定原理	誘導
被服	ポジティブオーバーラップ
極性保護 センサ	すべての電気接続用
セーフティ機能	排気 不正操作防止, 予期しない始動に対する保護

特徴	値
パフォーマンスレベル(PL)	排気/カテゴリ4, パフォーマンスレベル e 不正操作防止, 予期しない始動に対する保護/カテゴリ4まで, パフォーマンスレベル e
強制的サンプリングに関する注記	週1回以上の切換え頻度
信号ステータス表示	アクセサリ付
スイッチ位置の検出	センサ付ノーマル位置
センサ切換状態表示	LED
制御圧力	0.3 MPa...1 MPa 3 bar...10 bar
真空中に最適	いいえ
排気圧力 0.6->0MPa(6->0bar, 87->0psi)時の標準流量	2650 L/min
エラー時の排気標準流量 0.6->0MPa(6->0bar, 87->0psi)	1050 L/min
切換時間 オフ	54 ms
切換時間 オン	24 ms
バルブ・センサ切換時間オン	58 ms
バルブ・センサ切換時間オフ	11 ms
スイッチオン時間	100%
0 信号時の最大ポジティブテストパルス	1000 µs
1 信号での最大ネガティブテストパルス	800 µs
スイッチング出力	PNP
コイル特性値	24V DC: 1.8W
許容電圧変動	-15%/+10%
作動流体	ISO 8573-1:2010 [7:4:4]準拠の圧縮空気
使用流体/制御流体の情報	潤滑運転可(潤滑運転の場合は常に潤滑が必要)
耐振性	FN 942017-4およびEN 60068-2-6準拠の重大度2の輸送アプリケーションテスト
耐衝撃性	FN942017-5およびEN60068-2-27準拠の重要度2の耐衝撃テスト
耐食性クラス KBK	0 - 耐腐食性なし
LABS 認証	VDMA24364-B1/B2-L
許容磁気干渉場	60mT
流体温度	-5 °C...50 °C
ノイズレベル	85 dB(A)
直接接触および間接接触に対する保護	PELV EN60950/IEC 950準拠の保護等級
制御流体	ISO 8573-1:2010[7:4:4]に準拠の縮空気
周囲温度	-5 °C...50 °C
定格挿入高さ	VDE 0580ベース, 1000m
製品質量	1134 g
作動電圧範囲 DC センサ	10 V...30 V
センサ短絡抵抗	周期的
センサの無負荷電流	10 mA
許容出力電流 センサ	200 mA
最高スイッチング周波数 センサ	5000 Hz
残存リップル センサ	±10%
電圧降下 センサ	2 V
電気接続	タイプC EN 175301-803に準拠 保護導体なし
センサ接続	プラグ 3ピン M8x1
取付方法	取付穴付
パイロットエア接続12/14	M7
エア接続ポート 1	G1/4
空気圧接続 2	G1/4

特徴	値
空気圧ポート 3	G1/4
材料に関する注意事項	RoHS準拠
材質 シール	FPM HNBR NBR
材質ハウジング	アルミダイキャスト PA
材質: ねじ	鋼, 亜鉛めっき
スイッチエレメント機能	ノーマルクローズ