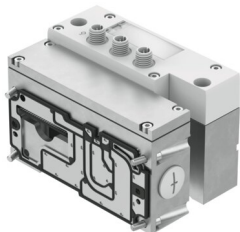


空気圧インターフェース
VABA-S6-1-X2-3V-CB-AL
製品番号: 8152438

FESTO



データシート

特徴	値
バルブターミナルのインタフェース	Typ 44, VTSA
診断	バルブコイルごとの断線 バルブの短絡 バルブの不足電圧
最大バルブ連数	ダブルバルブの場合は12 シングルバルブ時24
LED 表示	1 集合診断 3 負荷給電 バルブのチャンネルステータス
パラメータ設定	チャンネルごとのフェールセーフ チャンネルごとの強制 チャンネルごとのアイドルモード モジュールのモニタリング
ヒューズ保護(短絡)	バルブ出力ごとの内部電子ヒューズ
作動電圧範囲 DC	21.6 V...26.4 V
定格作動電圧の固有消費電力	標準 11mA(エレクトロニクスの作動電源) 標準 45mA (バルブの負荷電源)
ダクトごとの最大電力供給	0.2A
モジュールごとの最大総電力	6 A
定格動作電圧 DC	24 V
チャンネル電位分離 - 内部バス	はい
耐食性クラス KBK	0 - 耐腐食性なし
LABS 認証	VDMA24364-B1/B2-L
保護等級	IP65 NEMA 4
周囲温度	-5 °C...50 °C
製品質量	1388 g
電気制御	Fieldbus
電気接続	3x M12x1 Aコード 5ピン プラグ CPX経由
マテリアルに関する注意事項	RoHS準拠
材質: カバー	PA
材質 ハウジング	アルミダイキャスト