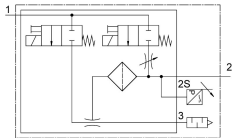
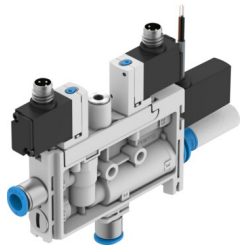


真空エジェクタ
OVEL-7-H-15-PQ-VQ4-UA-C-A-V1PNLK-R8
製品番号: 8152241

FESTO



データシート

| 特徴 | 値 |
|---------------|--|
| ノズル径 | 0.7 mm |
| グリッド寸法 | 15 mm |
| サイレンサのタイプ | オープン |
| 取付位置 | 任意 |
| エジェクタ特性 | 高真空 標準 |
| ろ過度 | 40 µm |
| 手動操作 | ノンロック |
| 内蔵機能 | 電動エジェクタパルス スピードコントローラ 圧力センサ 電動On-Offバルブ フィルタ サイレンサ オープン |
| 構造 | ティー |
| スイッチエレメント機能 | NC/NO 切換可能 |
| 切換機能 | 自由にプログラム可 |
| バルブ機能 | クローズ |
| 測定方法 | 表示付ピエゾ抵抗型圧力センサ |
| ディスプレイの種類 | LED表示 2桁 |
| 設定オプション | IO-Link® ティーチン ディスプレイと押ボタンによる |
| 最大吸込流量時の使用圧力 | 0.4 MPa |
| 最大吸込流量時の作動圧力 | 4 bar |
| 最大吸込み流量時の作動圧力 | 58 psi |
| 使用圧力 | 0.2 MPa...0.7 MPa 29 psi...101.5 psi |
| 作動圧力 | 2 bar...7 bar |
| 最大真空用作動圧力 | 0.45 MPa 4.5 bar |
| 最高真空用作動圧力 | 65.25 psi |
| 最大真空 | 92 % |

| 特徴 | 値 |
|----------------------------|---|
| 定格作動圧力 | 0.4 MPa 4 bar 58 psi |
| 大気開放時の最大吸引量 | 17 L/min |
| 定格作動圧力における給気時間, エジェクタパルスあり | 1.2 s |
| 作動電圧範囲 DC | 21.6 V...26.4 V |
| スイッチオン時間 | 100% |
| スイッチング出力 | PNP/NPN 切換可 |
| コイル特性値 | DC24V: 1.28W |
| 認証 | c UL us - Listed (OL) |
| KC マーク | KC-EMV |
| CEマーク(適合性宣言を参照) | EU-EMC指令準拠 |
| UKCA マーク (適合性宣言を参照) | UK 電磁環境適合性(EMC) 規定 |
| 作動流体 | ISO 8573-1:2010 [7:4:4]準拠の圧縮空気 |
| 使用流体/制御流体の情報 | 潤滑運転不可 |
| 耐食性クラス KBK | 2 - 適度な耐食性 |
| LABS 認証 | VDMA24364-B1/B2-L |
| 流体温度 | 0 °C...50 °C |
| 定格作動圧力におけるノイズレベル | 61 dB(A) |
| 保護等級 | IP40 |
| 周囲温度 | 0 °C...50 °C |
| 製品質量 | 99 g |
| 作動電圧範囲 DC センサ | 18 V...30 V |
| 圧力測定範囲 | -0.1 MPa...0 MPa -1 bar...0 bar -14.5 psi...0 psi |
| 電気接続入力, 機能 | エジェクタパルス 真空生成 |
| 電気接続入力, 接続方式 | 2x プラグ |
| 電気ポート入力, 接続方式 | M8x1, EN 61076-2-104準拠のAコード |
| 電気ポート 入力, 芯数 | 2 |
| 電気ポート 入力, 取付方法 | スナップインラッチ |
| 電気ポート 出力, 機能 | センサ |
| 電気ポート 出力, 接続種類 | ケーブル |
| 電気ポート 出力, 接続方式 | オープンエンド |
| 電気ポート 出力, 芯数 | 3 |
| ケーブル特性 | ケーブルベア |
| ケーブル径 | 2.9 mm |
| 許容ケーブル径 | ±0.1mm |
| ケーブル長 | 2.5 m |
| 導体公称断面 | 0.14 mm² |
| 取付方法 | 取付穴付 |
| エア接続ポート 1 | チューブ 外径4mm用 |
| 空気圧ポート 3 | サイレンサ オープン |
| 真空接続 | チューブ 外径4mm用 |
| カラー ケーブル被服 | グレー |
| 材質 接続ねじ | POM |
| マテリアルに関する注意事項 | RoHS準拠 |
| 材質 シール | NBR |
| 材質: メスノズル | POM |
| 材質: フィルタ | POM |
| 材質 ハウジング | 強化 PA |
| 材質: ケーブル被服 | PVC |
| 材質 調整ねじ | 鋼 |

| 特徴 | 値 |
|-------------|------------|
| 材質: サイレンサ | 強化PA PE |
| 材質: ねじ | 鋼 |
| 材質: ジェットノズル | 鍛造アルミ合金 |