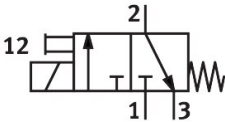
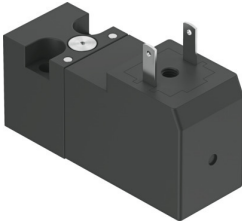


ソレノイドバルブ
VSCS-B-M32-MD-WA-1E1-8
製品番号: 8137328

FESTO



データシート

特徴	値
バルブ機能	3/2 クローズ, 単安定
操作方法	電動
幅	15 mm
標準公称流量(DIN 1343)	13.5 L/min
空気圧作動ポート	サブベース サイズ15mm, ISO 15218準拠
作動電圧	24V DC
使用圧力	0.15 MPa...0.8 MPa 21.75 psi...116 psi
作動圧力	1.5 bar...8 bar
リセット方法	メカスプリング
保護等級	IP65
シーリング原理	ソフト
取付位置	任意
規格準拠	ISO 15218
手動操作	ロック ノンロック
制御方法	ダイレクト
流れ方向	逆流れ不可
被服	ネガティブオーバーラップ
強制動的サンプリングに関する注記	週1回以上の切換え頻度
切換時間 オフ	6 ms
切換時間 オン	8 ms
スイッチオン時間	100%
コイル特性値	24V DC: 1.3W
許容電圧変動	+/- 10 %
作動流体	ISO 8573-1:2010 [7:4:4]準拠の圧縮空気
使用流体/制御流体の情報	潤滑運転可(潤滑運転の場合は常に潤滑が必要)
耐振性	FN 942017-4 および EN 60068-2-6準拠の重要度1の輸送アプリケーションテスト
耐衝撃性	FN942017-5およびEN60068-2-27準拠の重要度1の耐衝撃テスト
耐食性クラス KBK	2 - 適度な耐食性
LABS 認証	VDMA24364-C1-L

特徴	値
流体温度	-5 °C...50 °C
周囲温度	-5 °C...50 °C
電気接続	ピン配置 C形, 工業規格準拠 9.4mm
エア接続ポート 1	サブベース
空気圧接続 2	サブベース
空気圧ポート 3	サブベース
マテリアルに関する注意事項	RoHS準拠
材質 シール	NBR