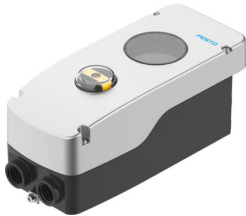


ポジショナ  
**CMSH-S-V-SD-AL-C1N12-HA**  
 製品番号: 8097426

FESTO



データシート

特徴	値
構造	デジタル, 電空式ポジショナ
機能	複動式 単動式
取付位置	任意
ポジションセンサの測定原理	ポテンショメータ
検出値	0 deg...115 deg
表示	LCDディスプレイ, ソフトウェアを介し90°回転可能
設定オプション	ディスプレイと押ボタンによる
サイクルタイム	20 ms
定格挿入高さ	<= 2000m NHN
過電圧カテゴリ	II
使用圧力	0.14 MPa...0.8 MPa 20.3 psi...116 psi
作動圧力	1.4 bar...8 bar
作動流体	ISO 8573-1:2010 [7:4:4]準拠の圧縮空気
使用流体/制御流体の情報	潤滑運転不可
$\Delta p = 6\text{bar}$ での出力圧	270 L/min...380 L/min
出力圧に関する情報	具体的な追加アクセサリに応じて異なります
空気圧接続	専用アクセサリ付
極性保護	はい
端子抵抗	3 kOhm...80 kOhm
アナログインプット, 信号範囲	HART: 4 ~ 20mA
アナログ入力, 入力インピーダンス	20mA時480 $\Omega$
アナログ入力, 過負荷抵抗	<65mA
アナログ入力, ガルバニック分離	はい
性能曲線 入力	1x IEC 61131-2, タイプ3準拠
デジタルインプット, 極性保護	はい
デジタルインプット, 電位分離	はい
デジタル入力, 過負荷抵抗	33V
電気接続 1, 機能	アナログインプット デジタル入力 外部の位置/角度センサ

特徴	値
電気ポート 1, 接続種類	端子ブロック
電気ポート 1, 接続方式	スプリング式ターミナル
電気ポート 1, 芯数	7
ケーブルコネクタ	2x 1/2 NPT
許容ケーブル長さ	30m, 外部ポジションセンサ用 シールド付
周囲温度	-40 °C...80 °C
周囲温度の情報	ディスプレイ: -30 ~ 80°C
保管温度	-40 °C...80 °C
気候クラス	保管: 1K5, EN 60721に準拠 運転: 4K3, EN 60721に準拠
保護等級	IP66 IP67
耐衝撃性	FN942017-5およびEN60068-2-27準拠の重要度1の耐衝撃テスト
耐振性	FN 942017-4およびEN 60068-2-6準拠の重大度2の輸送アプリケーションテスト
汚染度	3
認証	RCMマーク
CEマーク(適合性宣言を参照)	EU-EMC指令準拠 EU防爆指令 (ATEX) に基づく EU RoHS (特定有害物質使用制限) 指令準拠
UKCA マーク (適合性宣言を参照)	UK 電磁環境適合性(EMC) 規定 UK RoHS指令に準拠
材質 ハウジング	アルミ, パウダーコーティング
覗き窓材質	PC
シャフト材質	ステンレス
材質 カップリング	ステンレス
材質: ねじ	鋼, 亜鉛めっき
材質 シール	EPDM NBR VMQ
LABS 認証	VDMA24364-ゾーン III
マテリアルに関する注意事項	RoHS準拠
製品質量	2055 g