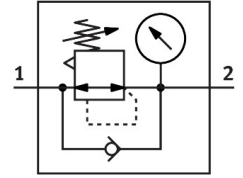


# 圧力レギュレータ VRPA-LM-N14-T14

製品番号: 8086016

FESTO



## データシート

特徴	値
コントローラ機能	出力圧力定数 二次排気あり 逆電流動作付
エア接続ポート 1	1/4 NPT
空気圧接続 2	QS-1/4
取付方法	ねじ込み式
標準公称流量(DIN 1343)	110 L/min
周囲温度	0 °C...60 °C
材質 ハウジング	PBT
作動流体	ISO 8573-1:2010 [7:4:4]準拠の圧縮空気
取付位置	任意
操作方法	手動
ねじ付トラニオンのシール方法	コーティング
調整部品	止金具付回転ノブ
回転可能性	360度/継続的な回転は不可
圧力インジケータ	圧力計付
制御圧力範囲	0.1 MPa...0.8 MPa 1 bar...8 bar 14.5 psi...116 psi
使用流体/制御流体の情報	潤滑運転可(潤滑運転の場合は常に潤滑が必要)
LABS 認証	VDMA24364-B2-L
クリーンルーム等級	ISO 14644-1準拠, クラス4
製品質量	50 g
ねじ付トラニオン材質	真鍮ニッケルめっき
マテリアルに関する注意事項	RoHS準拠
材質 ねじシール	PTFE
静的シール材質	NBR