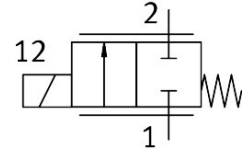


# 比例方向制御バルブ VPWS-2.2-B-6-PC15-3-V

製品番号: 8074074

FESTO



## データシート

特徴	値
呼び径	2.2 mm
操作方法	電動
シーリング原理	ソフト
取付位置	任意
構造	直動制御ポペットバルブ
リセット方法	メカスプリング
制御方法	ダイレクト
流れ方向	逆流不可
バルブ機能	2ポート比例方向制御バルブ NC
使用圧力	0 MPa...0.3 MPa
作動圧力	0 bar...3 bar
定格作動圧力	0.3 MPa 3 bar 43.5 psi
バースト圧	3 MPa 30 bar 435 psi
標準流量(DIN 1343)	46 L/min...56 L/min
ヒステリシス	16 mA
最大スイッチング周波数	18 Hz
電流制御範囲	0 mA...200 mA
最大消費電力	2.5 W
コイル抵抗	60.5 Ohm
スイッチオン時間	100%(組立手順書参照)
規格準拠の表面クリーン度に関するレポート	ISO 15001
規格に基づく生体適合性	ISO 18562
炭化水素類最高不純物レベル	550 MGM
耐振性	FN 942017-4 および EN 60068-2-6準拠の重要度1の輸送アプリケーションテスト
耐震性に関する情報	Z方向の振動は流れの揺らぎを引き起こす可能性がある。
耐衝撃性	FN942017-5およびEN60068-2-27準拠の重要度1の耐衝撃テスト
耐衝撃性の情報	Z方向に衝撃が加わると、流れが変動することがある
耐食性クラス KBK	1 - 低耐腐食性

特徴	値
LABS 認証	VDMA24364-ゾーン III
流体	不活性ガス エア 酸素
流体の情報	潤滑運転不可 最大粒子サイズ 10µm
流体温度	5 °C...50 °C
保護等級	IP60
保護等級に関する注記	IP65, 適合するプラグ 組み立てられた状態
周囲温度	5 °C...50 °C
保管温度	-40 °C...80 °C
製品質量	23 g
電気ポート 1, 接続種類	ケーブル
電気ポート 1, 接続方式	オープンエンド
電気ポート 1, 芯数	2
ケーブル長	70 mm...80 mm
取付方法	サブベース上 挿し込み式 アクセサリ付
エア接続ポート 1	カートリッジ15mm
空気圧接続 2	カートリッジ 7.2mm
マテリアルに関する注意事項	RoHS準拠
材質 シール	FPM
材質 ハウジング	ステンレス