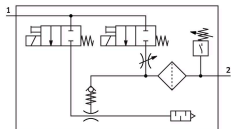


真空エジェクタ
OVEM-20-H-C-QO-CE-N-1PD
製品番号: 8070095

FESTO



データシート

特徴	値
ノズル径	2 mm
グリッド寸法	36 mm
サイレンサのタイプ	オープン
取付位置	任意
エジェクタ特性	高真空 標準
ろ過度	40 µm
手動操作	ノンロック 追加で制御ボタンによって
内蔵機能	電動エジェクタパルスバルブ スピードコントローラ 電動On-Offバルブ フィルタ エアセービング機能 チェックバルブ サイレンサ オープン 真空スイッチ
構造	モジュール
短絡抵抗	はい
測定項目	相対圧力
測定原理	ピエゾ抵抗
スイッチエレメント機能	ノーマルクローズ ノーマルオープン
切換機能	ウィンドウコンパレータ しきい値コンパレータ
バルブ機能	クローズ
極性保護	すべての電気接続用
規格に準拠したスイッチ入力	IEC 61131-2
ディスプレイの種類	4桁の英数字 バックライト付LCD
表示範囲	-0.999 bar...0 bar
表示可能なユニット	bar
設定オプション	ディスプレイと押ボタンによる
スイッチ位置指示器	LCD
切換状態表示	光学式

特徴	値
作動圧力	2 bar...8 bar
最大真空用作動圧力	4 bar
最大真空	93 %
定格作動圧力	6 bar
大気開放時の最大吸引量	98 L/min
定格作動圧力における排気時間	0.2 s
作動電圧範囲 DC	20.4 V...27.6 V
スイッチオン時間	100%
誘導抑制回路	MZ, MY, MEコイルに適合
最大出力電流	100 mA
残存電流	0.1 mA
スイッチング出力	PNP
電圧降下	2 V
コイル特性値	24V DC: 低電流相 0.3W, 高電流相 2.55W
過負荷保護	あり
認証	RCMマーク c UL us - Listed (OL)
KC マーク	KC-EMV
CEマーク(適合性宣言を参照)	EU-EMC指令準拠
UKCA マーク (適合性宣言を参照)	UK 電磁環境適合性(EMC) 規定
作動流体	ISO 8573-1:2010 [7:4:4]準拠の圧縮空気
使用流体/制御流体の情報	潤滑運転不可
耐食性クラス KBK	2 - 適度な耐食性
LABS 認証	VDMA24364-ゾーン III
流体温度	0 °C...50 °C
相対湿度	5 ~ 85 %
定格作動圧力におけるノイズレベル	62 dB(A)
保護等級	IP65
周囲温度	0 °C...50 °C
許容締付トルク	雌ねじ付 0.8Nm 2.5Nm, 貫通穴の場合
製品質量	825 g
圧力測定範囲	-1 bar...0 bar
± % FS における精度	3 %FS
スイッチングロジック入力	PNP (プラス切替)
電気接続	5ピン M72x1 プラグ
操作セキュリティ	PINコード
取付方法	取付穴付 雌ねじ付 アクセサリ付
エア接続ポート 1	QS-10
空気圧ポート 3	サイレンサ
真空接続	QS-12
マテリアルに関する注意事項	RoHS準拠
材質 シール	HNBR NBR
材質: メスノズル	POM
材質: フィルタ	繊維 PA 焼結鋼
材質 フィルタハウジング	強化 PA
材質 ハウジング	鍛造アルミ合金 強化 PA
材質 調整ねじ	鋼

特徴	値
材質: サイレンサ	鍛造アルミ合金 POM PU フォーム
材質: ねじ	鋼
プラグハウジング材質	真鍮, ニッケルめっき
材質: ピン	スチール
材質: ジェットノズル	鍛造アルミ合金
材質 継手	真鍮, ニッケルめっき