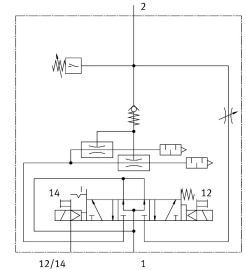
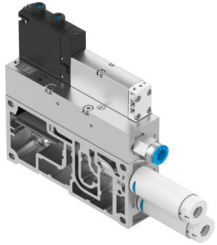


真空エジェクタ

VABF-S4-2-V2B1-G38-CB-VL-20-A

製品番号: 8067141

FESTO



データシート

| 特徴 | 値 |
|-------------|--|
| 幅 | 35 mm |
| ノズル径 | 2 mm |
| サイレンサのタイプ | オープン |
| 操作方法 | 電動 |
| 極性保護 | すべての電気接続用 |
| 取付位置 | 任意 |
| エジェクタ特性 | 高吸引量 標準 |
| 手動操作 | ロック ノンロック カバー |
| 内蔵機能 | 電動エジェクタパルス スピードコントローラ 電動On-Offバルブ エアセービング機能 チェックバルブ サイレンサオープン 真空スイッチ |
| 測定項目 | 相対圧力 |
| 測定原理 | ピエゾ抵抗 |
| 切換機能 | ウィンドウコンパレータ しきい値コンパレータ |
| バルブ機能 | 5ポート3ポジション, プレッシュャセンタ |
| ディスプレイの種類 | LED LED表示 2桁 |
| 表示可能なユニット | kPa |
| 設定範囲 しきい値 | 0 kPa...99 kPa |
| ヒステリシスの設定範囲 | 0 kPa...90 kPa |
| 設定オプション | ティーチイン パラメータセットによる |
| 信号ステータス表示 | LED |

| 特徴 | 値 |
|------------------|--------------------------------|
| センサ切換状態表示 | LED |
| 最大吸込流量時の作動圧力 | 5 bar |
| 作動圧力 | 4 bar...8 bar |
| 定格作動圧力 | 6 bar |
| 制御圧力 | 4 bar...10 bar |
| 大気開放時の最大吸引量 | 179 L/min |
| 定格作動圧力における排気時間 | 0.2 s |
| 作動電圧範囲 DC | 21.6 V...30 V |
| 無負荷電流 | 30 mA |
| スイッチオン時間 | 100% |
| 認証 | RCMマーク |
| CEマーク(適合性宣言を参照) | EU-EMC指令準拠 |
| 作動流体 | ISO 8573-1:2010 [7:4:4]準拠の圧縮空気 |
| 使用流体/制御流体の情報 | 潤滑運転不可 |
| 耐食性クラス KBK | 0 - 耐腐食性なし |
| LABS 認証 | VDMA24364-B1/B2-L |
| 流体温度 | -5 °C...50 °C |
| 定格作動圧力におけるノイズレベル | 61 dB(A) |
| 保護等級 | IP65 |
| 保護クラス | III |
| 周囲温度 | -5 °C...50 °C |
| 製品質量 | 955 g |
| 圧力測定範囲 | -1 bar...0 bar |
| 表示範囲 初期値 | 0 kPa |
| 表示範囲 最終値 | 99 kPa |
| ± % FS における精度 | 3 %FS |
| 反復性切換値 FS | 1 % |
| 電気制御 | Fieldbus |
| 電気接続 | CPX経由 |
| 空気圧ポート 3 | サイレンサ オープン |
| 真空接続 | G3/8 |
| マテリアルに関する注意事項 | RoHS準拠 |
| 材質 シール | HNBR NBR |
| 材質: メスノズル | POM |
| 材質 ハウジング | 鍛造アルミ合金 |
| 材質: プレート | アルミダイカスト |
| 材質 調整ねじ | ステンレス |
| 材質: サイレンサ | POM PU フォーム |
| 材質: ねじ | 鋼 |
| 材質: ジェットノズル | 鍛造アルミ合金 |