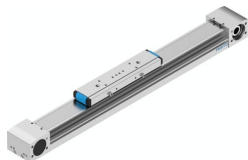


ベルト駆動アクチュエータ

ELGA-TB-KF-70-300-0H

製品番号: 8041851

FESTO



データシート

特徴	値
ドライブピニオン有効径	28.65 mm
ワーキングストローク	300 mm
サイズ	70
予備ストローク	0 mm
ベルト分割	3 mm
取付位置	任意
ガイド	再循環ボールベアリングガイド
構造	電動アクチュエータ ベルト
モータタイプ	ステッピングモータ サーボモータ
ポジションセンサの測定原理	インクリメンタル
最高加速度	50 m/s ²
最高速度	5 m/s
繰返し精度	±0.08mm
スイッチオン時間	100%
LABS 認証	VDMA24364-ゾーン III
保護等級	IP40
周囲温度	-10 °C...60 °C
断面2次モーメント I _y	146050 mm ⁴
断面2次モーメント I _z	459290 mm ⁴
最高運転トルク	5.02 Nm
最大力 F _y	1500 N
許容力 F _z	1850 N
最大全軸力F _y	1500 N
最大推力 F _z	1850 N
理論耐用年数100km時のF _y (ガイド部のみ)	5520 N
理論的寿命 100km の場合の F _z (純粋なガイド観察)	6808 N
最大アイドリング 変位抵抗	41.9 N
最大トルク M _x	16 Nm
許容トルク M _y	132 Nm
最大トルク M _z	132 Nm

特徴	値
許容モーメント Mx	16 Nm
許容モーメント	132 Nm
許容モーメント Mz	132 Nm
理論耐用年数100km時のMx(ガイド部のみ)	59 Nm
理論耐用年数100km時のMy(ガイド部のみ)	486 Nm
理論的寿命 100km時の Mz(純粋なガイド観察)	486 Nm
キャリッジ表面とガイド中心間の距離	37 mm
最大送り力 Fx	350 N
アイドリング駆動トルク	0.6 Nm
ねじれモーメント It	103880 mm ⁴
ストローク1mあたりの負荷慣性モーメント JH	0.19 kgcm ²
負荷慣性モーメント, 有効負荷1kgあたりのJL	2.05 kgcm ²
負荷慣性モーメント JO	2.43 kgcm ²
追加テーブルの負荷慣性モーメント JW	1.86 kgcm ²
フィード定数	90 mm/rev
参考耐用年数	5000 km
テーブル質量	0.9 kg
追加テーブル質量	0.74 kg
0mmストローク時の基本重量	2.97 kg
ストローク 10mm あたりの加算質量	0.039 kg
動的たわみ(負荷移動)	軸の長さの0.05%, 最大0.5mm
静的たわみ(停止時の荷重)	軸の長さの 0.1 %
材質 プロファイル	鍛造アルミ合金 アルマイト
マテリアルに関する注意事項	RoHS準拠
カバーバンド材質	防錆ステンレス
材質: 駆動部カバー	鍛造アルミ合金 アルマイト処理
材質: ガイド スライド	ステンレス
ガイドレール材質	ステンレス
材質 ベルトプーリ	ステンレス
スライド材質	鍛造アルミ合金 アルマイト
材質 ベルトクランプ本体	ステンレス鋳鋼
材質 ベルト	ポリクロロブレンまたはニトリルゴム(NBR)にガラスコードとナイロンコーティングを施したもの